

Tore & Türen

RATGEBER



GARAGENTORE

Ein Tor für alle Fälle

SMART HOME

Mehr Komfort für Ihr Zuhause

HAUSTÜREN

Sichere Eingangsbereiche

WOHNRAUMTÜREN

Raumprägende Stilelemente

Liebe Leserinnen und Leser,

mit den eigenen vier Wänden erfüllt sich für viele ein Lebenstraum. Und egal, ob Sie in einen Neubau oder in die Renovierung einer älteren Immobilie investieren – als Bauherr oder Modernisierer müssen Sie sich dabei mit vielen Themen beschäftigen. Dazu gehört auch die Wahl der passenden Bauelemente. Wir geben Ihnen hilfreiche Tipps, was Sie bei der Entscheidung für das richtige Garagentor und die passenden Türen beachten sollten. Ein attraktiver Eingangsbereich ist ebenso wichtig wie der harmonische Gesamteindruck des Hauses. Doch wer nur aufs Design schaut, denkt zu kurz. Neben der Optik kommt es auch auf Sicherheitsaspekte sowie eine gute Wärmedämmung an. Und nicht nur bei der Gebäudehülle, sondern auch im Innenbereich macht sich hochwertige Qualität bezahlt: Langlebige und pflegeleichte Wohnraumtüren passen sich vielen Stilrichtungen an und halten auch Zusammenstößen mit der Getränkekiste oder dem Staubsauger ohne Beschädigungen stand. Das Smart Home ist derzeit einer der Megatrends beim Bauen und Renovieren. Mit intelligenten Vernetzungen, bedient per App, lässt sich die Kontrolle und Steuerung des eigenen Zuhauses von jedem Ort der Welt aus bequem bewerkstelligen. Auf den folgenden Seiten finden Sie hilfreiche Informationen und Inspirationen rund um „Tore & Türen“ und können zudem von attraktiven Aktionsangeboten profitieren. Noch viele weitere Tipps finden Sie auch unter www.hoermann.de/tipps.

*Viel Spaß beim Lesen!
Ihr Redaktionsteam*

HÖRMANN
Tore • Türen • Zargen • Antriebe

**Umbauen+
Modernisieren**

IMPRESSUM

Verlag: City-Post Zeitschriftenverlags GmbH,
Landsberger Str. 146, 80339 München, Tel.: 0 89/59 90 81-0,
E-Mail: redaktion@cpz.de, Internet: www.cpz.de

Kooperationspartner: Hörmann KG VKG, Upheider Weg 94-98,
33803 Steinhagen, Info-Tel.: 0 52 04/9 15-100,
E-Mail: info@hoermann.de, Internet: www.hoermann.de



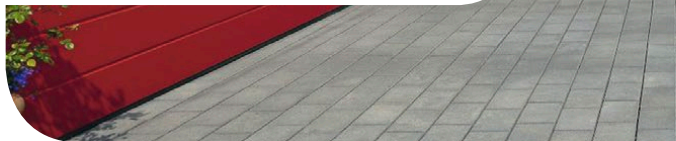
Seite 6
Das Garagentor –
welches Tor passt
zu mir?





Seite 8

Haustüren für attraktive und sichere Eingangsbereiche



Seite 4

Reportage: Unser Lieblingsplatz

Marina und Vitali legen viel Wert auf das Design - auch bei Haustür und Garagentor

Seite 6

Das Garagentor – ein Multitalent

Welches Tor ist das richtige für mich?

Seite 8

Willkommen zu Hause

Haustüren für attraktive und sichere Eingangsbereiche

Seite 10

Qualität fürs Leben

Darauf muss bei der Wahl der Wohnraumbtüren geachtet werden

Seite 12

Entspannter Leben im Smart Home

So nutzen Sie die intelligente und vernetzte Technik für Ihr Zuhause

Seite 14

Sicherheit vom Fachmann

Gute Beratung vom Profi und ein professioneller Einbau zahlen sich aus

Seite 15

Qualität zum kleinen Preis!

Türen und Tore bis zu 30 Prozent günstiger



Seite 4

Reportage „Unser Lieblingsplatz im neuen Haus“



Titelbild:

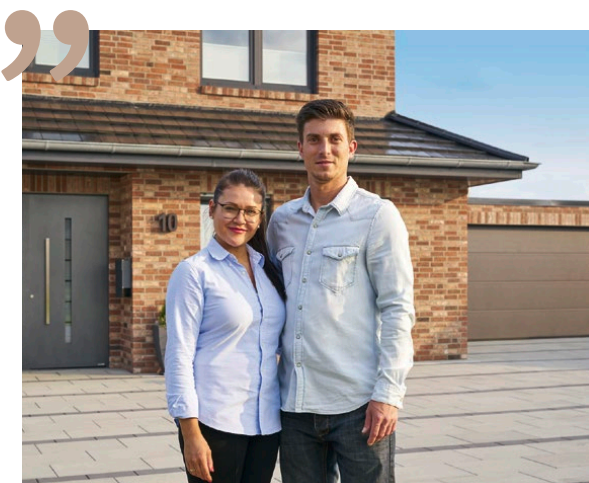
Neubau von Marina und Vitali (Reportage S. 4 f.). Aluminium-Haustür: ThermoSafe, Motiv 189, in Vorzugsfarbe Hörmann Farbton CH 703 Anthrazit, Feinstruktur matt, mit Seitenteil; Garagen-Sectionaltor: LPU 42 mit L-Sicke in Decograin Titan Metallic

Unser Lieblingsplatz

Marina und Vitali hatten sehr konkrete Vorstellungen von ihrem zukünftigen Zuhause und haben bei Planung, Bau und Ausstattung nichts dem Zufall überlassen. Auch weil Marina sich als Bloggerin viel mit Einrichtungs- und Stilfragen beschäftigt, wurde jede Wahl mit Bedacht getroffen – auch die der Bauelemente.

Fragt man Bauherren, worauf sie in ihrem Zuhause besonders stolz sind, wird man meistens ins Wohnzimmer, in die Küche oder ins Bad geführt. Ganz anders bei Marina und Vitali. Die beiden sind vor allem angetan von ihrem Eingangsbereich mit der großen, repräsentativen Diele. „Die Hörmann Haustür und die einläufige Treppe gehören zu unseren Lieblingsteilen im Haus.“ Bekanntlich zählt der erste Eindruck – und der ist hier auffallend stilsicher und geschmackvoll gestaltet. Ein Haus strahlt dann Harmonie aus, wenn Außen und Innen aufeinander abgestimmt sind. Das derzeit im Trend liegende Anthrazit findet sich daher an Fenstern, Haustür und Garagentor wieder. Der Farbton korrespondiert ideal mit der Inneneinrichtung aus warmen Hölzern sowie der Möblierung und Dekoration in Weiß und Grau. Viele Details unterstreichen die Vorliebe der Interieur-Bloggerin

für moderne Eleganz. Offenheit und Transparenz machen ein modernes Wohnambiente aus, dazu gehören der großzügige Grundriss, das durchgängige Eichenparkett sowie bodentiefe Fenster. Auch durch das verglaste Seitenteil und den Lichtausschnitt der Haustür gelangt viel Tageslicht in die Räume. „Wir lieben unseren lichtdurchfluteten Eingangsbereich und genießen oft den Blick nach draußen“, erklärt Marina und verweist auf eine weitere Finesse: „Die verdeckt liegenden Bänder unserer Haustür machen einen großen optischen Unterschied, sodass diese noch hochwertiger und moderner aussieht.“ Für den Wohlfühlfaktor in den eigenen vier Wänden sorgen auch Sicherheit und ein angenehmes Wohnraumklima. Dies gewährleistet die Hörmann Aluminium-Haustür durch sehr gute Wärmedämmeigenschaften und einen hohen Sicherheitsstandard wie die serienmäßige RC 3 Si-



„Für uns kam aufgrund der Qualität und der Markenbekanntheit nie ein anderer Hersteller für die Haustür und das Garagentor als Hörmann infrage.“

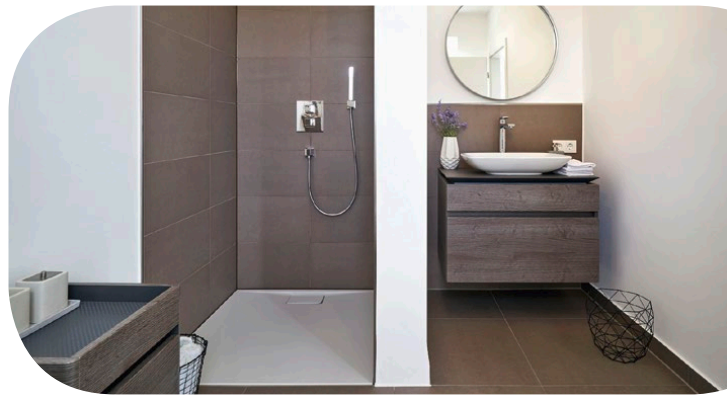
Marina und Vitali, Fritzlar





Durch die verdeckt liegenden und somit nicht sichtbaren Bänder wirkt die Innenansicht der Haustür noch hochwertiger und moderner.

cherheitsausstattung mit 5-fach-Sicherheitsschloss und manipulationssicherem Profilzylinder. Perfekt auf die Haustür abgestimmt ist das gut fünf Meter breite Hörmann Tor der Doppelgarage, das durch seine Größe die Außenansicht prägt. Das in Anthrazit gehaltene Design mit L-Sicke wirkt besonders modern und großflächig; doppelwandige, 42 mm dicke Lamellen sorgen für eine gute Isolation. Bauen liegt bei Marina in der Familie. Ihre Eltern haben gleich mehrfach gebaut und viele Familienangehörige sind im Baugewerbe beschäftigt. Fast zwangsläufig erfolgte daher die Planung, der Rohbau und ein großer Teil des Innenausbaus in Eigenregie. Doch der „Kraftakt“ hat sich gelohnt. Nach neun Monaten konnte die junge Familie in ihr maßgeschneidertes Traumhaus einziehen, das alle Wünsche von der Architektur über die Klinkerfassade bis zum Obergeschoss ohne Schrägen erfüllt.



Das Garagentor – ein Multitalent

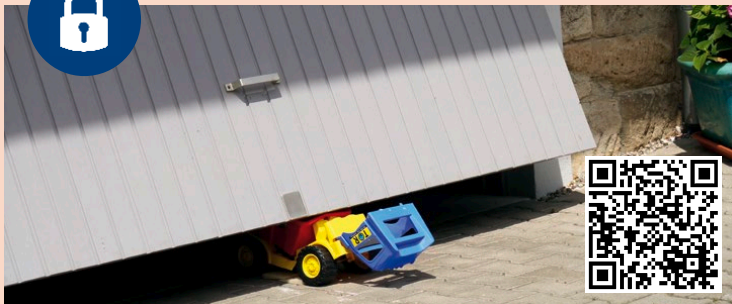
Garagentor ist nicht gleich Garagentor. Die Auswahl ist groß, die Unterschiede hinsichtlich Funktion, Design und Sicherheit auch. Damit Sie beim Kauf die für Sie richtige Entscheidung treffen, gibt es ein paar wichtige Aspekte zu beachten.

Der richtige Tortyp

Je nach Anforderung und baulicher Situation lassen sich verschiedene Garagentortypen unterscheiden. Garagen-Sectionaltore sind gut bis sehr gut wärmedämmend, in vielen verschiedenen Designs erhältlich und bieten bis zu 14 cm mehr Durchfahrtsbreite als Schwingtore. Das Decken-Sectionaltor öffnet senkrecht und fährt platzsparend unter die Decke. Es ist der von Bauherren und Modernisierern beliebteste Tortyp. Blockieren Leitungen den Platz an der Decke oder wird dieser als Stauraum genutzt, empfiehlt sich das Seiten-Sectionaltor. Dieses öffnet seitlich und fährt platzsparend an der Wand entlang. Alternativ können auch Rolltore, die sich auf einer Welle direkt über der Toröffnung aufwickeln, eingesetzt werden. Das Schwingtor ist eine preiswertere Torlösung, bei der das Tor beim Öffnen unter die Garagendecke schwingt. Im Gegensatz zu den anderen Tortypen wird hierbei der Platz vor der Garage beansprucht und kann nicht anderweitig genutzt werden. Auch in puncto Design und Wärmedämmung sind die Möglichkeiten beim Schwingtor begrenzt.



Sicherheit am Garagentor



Wird bei automatisch betriebenen Toren nicht ausreichend auf die Sicherheit geachtet, kann dies schwere Unfälle nach sich ziehen. Wie gravierend diese sein können, berichtet Familie Stäbler in diesem Video mit ihrer ganz persönlichen Geschichte.



Gut isoliert

Schließt die Garage direkt ans Haus an oder wird sie als Hobbyraum genutzt, empfehlen sich besonders wärmegeämmte Tore, wie das Hörmann Energiespartor LPU 67 Thermo. Das 67 Millimeter starke und thermisch getrennte Torblatt verfügt über eine sehr gute Energieeffizienz und verringert so den Wärmeverlust auf ein Minimum. Mit dem Hörmann ThermoFrame, einem zusätzlichen Kunststoffprofil, wird die Kältebrücke zwischen Zarge und Mauerwerk unterbrochen, was die Dämmung um weitere 15 Prozent verbessert.

Sectionaltore bestehen aus einzelnen Torgliedern, die beim Decken-Sectionaltor platzsparend unter die Decke fahren. So bleibt der Platz an den seitlichen Wänden der Garage als Stellfläche frei.



Das richtige Material – Stahl oder Holz?

Stahl-Garagentore sind robust und langlebig. Sie sind unempfindlich gegenüber Witterungseinflüssen und besonders pflegeleicht. Massivholztore passen sehr gut zu Häusern mit vielen Holzelementen und sorgen für ein natürliches Erscheinungsbild. Im Vergleich zu Garagentoren aus Stahl sind sie jedoch teurer und pflegeintensiv.

Mehr als ein Tor

Für den Zugang zur Garage, ohne das Tor ganz öffnen zu müssen, empfiehlt sich eine in das Tor integrierte Schlupftür oder eine Garagen-Nebentür. Antriebe, um das Tor automatisch öffnen und schließen zu können, sind bei heutigen Toren ein Must-Have. So lässt sich das Garagentor besonders komfortabel per Handsender direkt vom Auto aus steuern. Zudem verfügen automatisch betriebene Garagentore von Hörmann über eine Aufschiebesicherung, die das Tor selbst bei Stromausfall gegen Aufhebeln sichert.



„Bei der Wahl für ein neues Garagentor war mir die Sicherheit meiner Kinder am wichtigsten. Da ich als Architekt tätig bin, habe ich zudem besonders auf ein individuelles Design geachtet. Bei Hörmann haben wir ein Tor gefunden, das sich optisch unserer Hausfassade anpasst.“

Björn Amonat, Erfstadt



Willkommen zu Hause

Es gibt dieses unverwechselbare Gefühl, das sich einstellt, wenn man die Haustür aufschließt: Hier ist mein Zuhause! Wohlgefühl, Geborgenheit, Sicherheit – dazu trägt die Haustür maßgeblich bei.

Ein herzliches Willkommen soll die Haustür ausstrahlen. Gleichzeitig gilt es, Stabilität und Schutz gegen Kälte, Lärm und ungebetene Gäste zu bieten. Somit sind bei der Wahl der richtigen Haustür viele Kriterien hinsichtlich Material, Sicherheitsausstattung und Designvielfalt zu erfüllen. Die Hörmann Haustüren ThermoCarbon, ThermoSafe und Thermo65 bieten je nach Anforderung und Designwunsch für jeden Bauherrn genau die richtige Lösung.

Hochwertige Aluminium-Haustüren: ThermoCarbon und ThermoSafe

Aluminium-Haustüren sind besonders hochwertig, in vielen Designs erhältlich und überzeugen mit sehr guten Werten in den Eigenschaften Wärmedämmung, Sicherheit, Schallschutz und Stabilität. Die Modellreihe ThermoCarbon ist der Wärmedämmweltmeister unter den Haustüren und erfüllt mit der optionalen Sicherheitsausstattung RC 4 höchste Sicherheitsansprüche. Das Türblatt ist 100 mm dick und mit Carbon-Glasfaser verstärkt. Auch die Aluminium-Haustür ThermoSafe verfügt mit ihrem 73 mm starkem Türblatt über sehr gute Wärmedämmwerte und ist somit auch für Niedrigenergiehäuser und energetische Sanierungen geeignet. Für ein besonders hohes Maß an Sicherheit werden alle Aluminium-Haustüren von Hörmann serienmäßig, also ohne Aufpreis, mit der einbruchhemmenden Sicherheitsklasse RC 3 ausgeführt.

Der preiswerte Allrounder:

Stahl-/Aluminium-Haustür Thermo65

Die Haustür Thermo65 ist eine preiswertere Alternative zu Aluminium-Haustüren und besteht aus einer Kombination aus Stahl-Türblatt und Aluminium-Zarge. Das 65 mm starke Türblatt mit serienmäßigem 5-fach Sicherheitsschloss und optionaler RC 2 Ausstattung ist einbruchhemmend und bietet gute Wärmedämmwerte.

Aluminium-Haustüren vereinen Wärmedämmung, Pflegeleichtigkeit, Sicherheit und ein ansprechendes Design – letzteres besonders im einheitlichen Look mit dem Garagentor.



Hörmann 10-Jahre-Sicherheitsversprechen

Nach eigenen Angaben bietet Hörmann als einziger Hersteller seine Aluminium-Haustüren ThermoSafe und ThermoCarbon serienmäßig, also ohne Aufpreis, mit der für Eigenheime empfohlenen Sicherheitsausstattung RC 3 an. Zudem gibt Hörmann seinen Kunden ein 10-Jahre-Sicherheitsversprechen: Sollte ein Einbruch durch die Haustür innerhalb von zehn Jahren gelingen, ersetzt Hörmann entweder die Haustür oder zahlt 3.000 Euro aus. Weitere Informationen finden Sie unter www.hoermann.de/sicherheitsversprechen und bei Hörmann Vertriebspartnern.



Sicherheit, Wärmedämmung und individuelle Gestaltungsmöglichkeiten: Stahl-/Aluminium-Haustüren bieten ein attraktives Preis-Leistungs-Verhältnis.

Förderungsmöglichkeiten für Haustüren

Ab einer Sicherheitsausstattung der Klasse RC 2, einem U_D -Wert von $1,3 \text{ W}/(\text{m}^2\cdot\text{K})$ und einer Mindestinvestitionssumme von 2.000 Euro erfüllen Haustüren die Anforderungen für eine finanzielle Förderung der KfW-Bank (Förderprogramm Nr. 455) in Höhe von zehn Prozent des Investitionsvolumens.



Magischer Wegweiser in modernem Design: Hörmann Aluminium-Haustür ThermoSafe mit verglasten Seitenteilen und in den Türgriff integrierter LED-Lichtleiste.



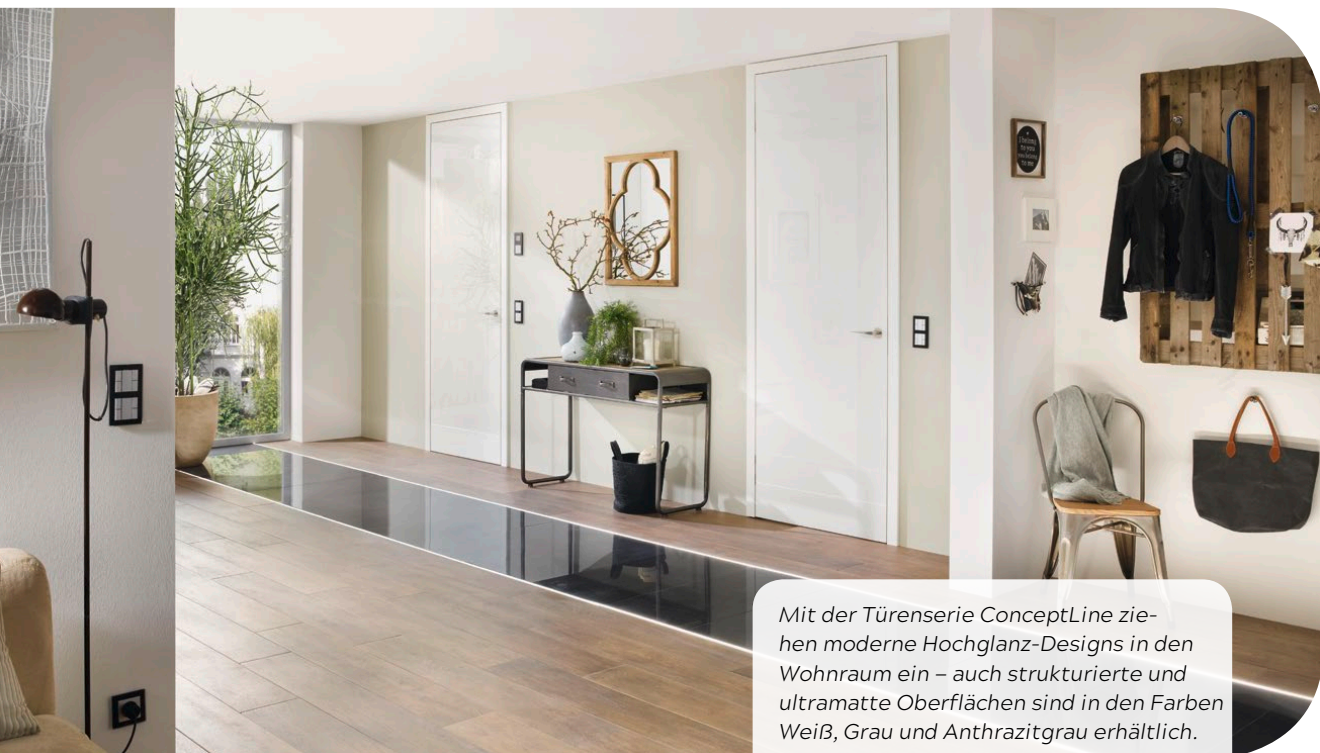
„Unsere neue Hörmann Aluminium-Haustür erreicht sehr gute Wärmedämmwerte und verfügt serienmäßig über die Sicherheitsklasse RC 3. Diese Ausstattung gab’s so nur bei Hörmann und sie gibt uns ein gutes Gefühl in den eigenen vier Wänden.“

Barbara Biermann, Weilheim



Qualität fürs Leben

Wohnraumbtüren gestalten Räume. Damit sie lange intakt und dauerhaft schön bleiben, sollte die Auswahl sorgfältig getroffen werden.



Mit der Türenerie ConceptLine ziehen moderne Hochglanz-Designs in den Wohnraum ein – auch strukturierte und ultramatte Oberflächen sind in den Farben Weiß, Grau und Anthrazitgrau erhältlich.

Sie sind raumgestaltende Stilelemente im ganzen Haus, dennoch sollten Innentüren nicht ausschließlich nach dem Design und der Optik ausgewählt werden. Damit sie lange intakt bleiben und dauerhaft schön aussehen, sind neben gestalterischen Aspekten auch funktionale Werte wichtig – ebenso wie eine gute Beratung vom Fachmann.

Auf die inneren Werte kommt es an

Für die Langlebigkeit im Alltag ist die Art der Türblatteinlage entscheidend, die abhängig vom Einsatzort gewählt werden sollte. Fragen Sie sich: Wie häufig geht man hier ein und aus und wie hoch sind die Ansprüche an den Schallschutz? Türenhersteller Hörmann bietet von der Wabeneinlage für eine geringere Beanspruchung bis hin zur Vollspanplatte

für höchste Belastungen unterschiedliche Türblatteinlagen an. So sollte die häufig genutzte Tür zum Badezimmer oder Wohnzimmer über eine robustere Einlage wie die Röhren- oder Vollspanplatte verfügen. Sind spielende Kinder im Haus, empfiehlt sich außerdem die Kombination mit einer Türzarge aus Stahl. Zusammenstöße mit einem Bobbycar oder dem Schaukelpferd



Trendbarometer Wohnraumbtüren

„Weiße Türen liegen nach wie vor im Trend. Über 70 Prozent der Türen, die unser Werk verlassen, sind weiß“, verrät Hörmann Türenexperte Tim Buschmann über die Lieblingstüren der Deutschen. Durch die zunehmend offene Wohnraumgestaltung sind außerdem Glastüren stark gefragt. Was im Küchenbereich bereits Trend ist, zieht mit der Hörmann ConceptLine auch in den Wohnraum ein: Holz-Innentüren mit hochglänzender, ultramatter oder in Schieferoptik strukturierter Oberfläche. Die Türoberflächen der ConceptLine sind in den Trendfarben Weiß, Lichtgrau und Anthrazitgrau erhältlich.



Hörmann Holz-Innentüren mit Duradecor Oberfläche und Stahlzarge sind besonders widerstandsfähig und pflegeleicht. So bleiben sie auch bei Stößen mit dem Bobbycar dauerhaft schön.

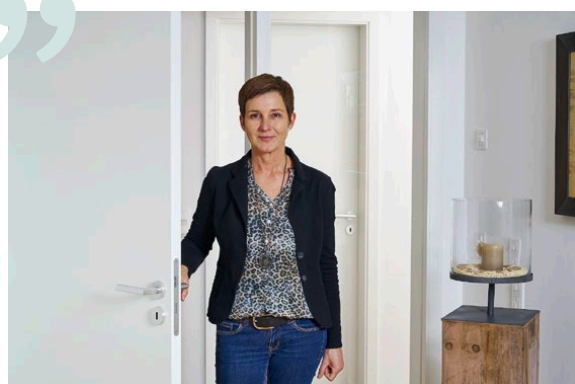
werden so unbeschadet überstanden. In Durchgängen zum Flur oder zu beengten Räumen empfehlen sich platzsparende Schiebetüren. Plant man diese beim Hausbau gleich mit ein, ist die in die Wand laufende Variante problemlos zu verwirklichen. Bei dieser wird kein Platz für die Tür benötigt, sodass die Wände als Möbelstellfläche frei bleiben.

Oberflächen für jedes Umfeld

Grundsätzlich ist natürlich zunächst die Entscheidung zu treffen, ob die Wohnraumtüren weiß, farbig oder mit einem Holzdekor bevorzugt werden. Gewählt werden kann dann aus verschiedenen Oberflächen: Echtholzurniere sind besonders natürlich und individuell, aber auch empfindlich gegen Stöße und in der Pflege. Weißlacke oder farbige Lacke verleihen den Türen ein hochwertiges Design und geben viel Gestaltungsfreiraum. Zumeist sind sie aber auch hochpreisiger und ebenfalls empfindlich gegen Stöße. Hörmann bietet zudem eine Oberfläche an, die nahezu so robust wie eine Küchenarbeitsplatte ist und dabei vielfältige Gestaltungsmöglichkeiten bietet: Die Duradecor Oberfläche gibt es in Weiß, Lichtgrau, Anthrazitgrau und in verschiedenen Holzdekoren. Für eine helle und freundliche Atmosphäre sorgen auch trendige Glastüren, die häufig zur Küche und zum Wohnzimmer eingesetzt werden. Wer sich bei der Wahl des Glasdesigns für eine Kombination aus Transparenz und Sichtschutz entscheidet, bekommt helle Räume inklusive Privatsphäre.



Zeitlos und elegant: Weiße Holztüren in klassischem Design. Eingangstür und Zimmertür sind optimal aufeinander abgestimmt.



„Beim Hausbau haben wir auf qualitativ hochwertige Materialien gesetzt - das gilt auch für die Wohnraumtüren. Deshalb haben wir uns für Hörmann als Markenhersteller entschieden. Die Qualität der Türen und die besonders robuste und pflegeleichte Duradecor Oberfläche haben uns von Anfang an überzeugt.“

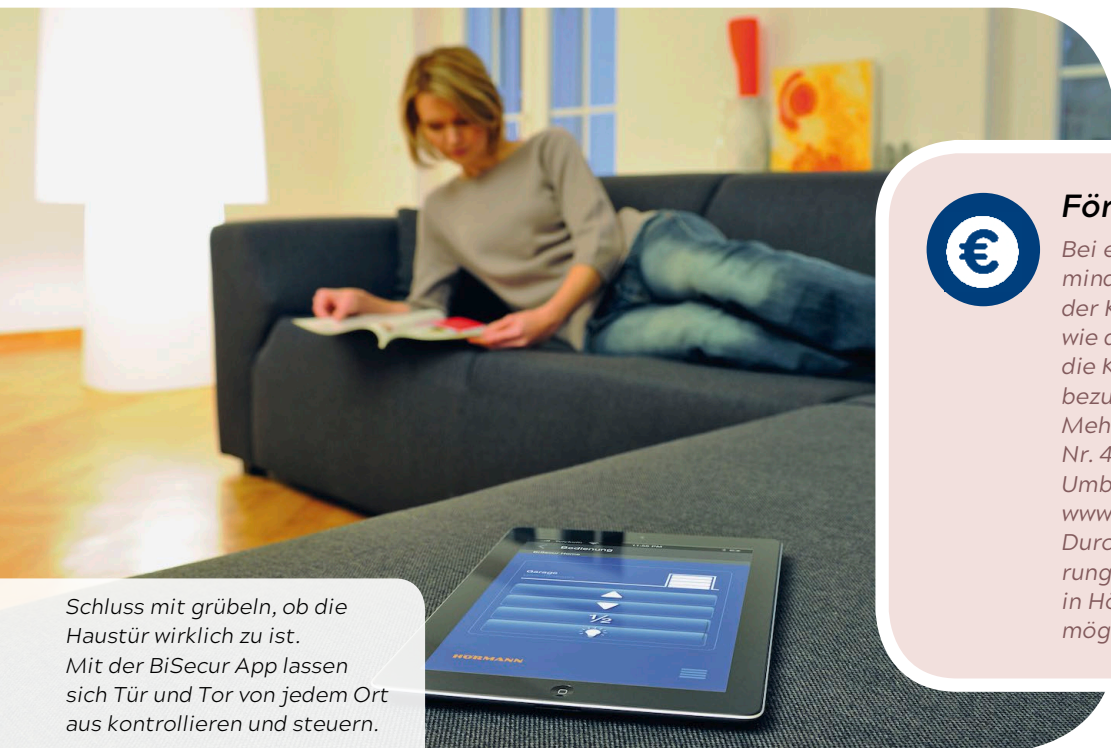
Ina John, Steinhagen



Platzsparend und voll im Trend: Glasschiebetüren sorgen für lichtdurchflutete Räume und sichern je nach Design zugleich die Privatsphäre.

Entspannter leben im Smart Home

Moderne Technik und ein intelligent vernetztes Zuhause steigern den Komfort und die Sicherheit. So machen zum Beispiel automatische Tor- und Türantriebe das Leben im Alltag leichter.



Schluss mit grübeln, ob die Haustür wirklich zu ist. Mit der BiSecur App lassen sich Tür und Tor von jedem Ort aus kontrollieren und steuern.



Fördergelder

Bei einer Investition von mindestens 2.000 Euro wird der Kauf von Türantrieben, wie dem PortaMatic, durch die KfW-Bank mit 10 Prozent bezuschusst.

Mehr Infos zum Programm Nr. 455 „Altersgerecht Umbauen“ finden Sie unter www.hoermann.de/tipps. Durch die Pflegeversicherung ist sogar ein Zuschuss in Höhe von 100 Prozent möglich.



Automatisch betriebene Türen und Tore sind nicht nur für Ältere ein Komfortgewinn. Was sich beim Garagentor längst als Standard etabliert hat, setzt sich zunehmend auch bei Haus- und Wohnraamtüren durch.

Barrierefreiheit und Komfort im Wohnraum

Der Innentürantrieb PortaMatic sorgt für ein bequemes und barrierefreies Zuhause, was den Alltag nicht nur für mobilitätseingeschränkte Bewohner erleichtert. Der Türöffner verfügt über eine inte-

Der Innentürantrieb PortaMatic macht die eigenen vier Wände altersgerecht, benötigt wenig Strom und ist bis zu 25 Prozent günstiger als vergleichbare Antriebe.



Wer heute schon an morgen denkt, stattet seine Türen mit automatischen Antrieben aus.

grierte LED-Beleuchtung und kann ein akustisches Signal auslösen, das die Bewegung ankündigt. Die Bedienung erfolgt per Wandschalter, auch berührungslos, Funkhandsender oder App.

Ohne Schlüssel durch die Haustür

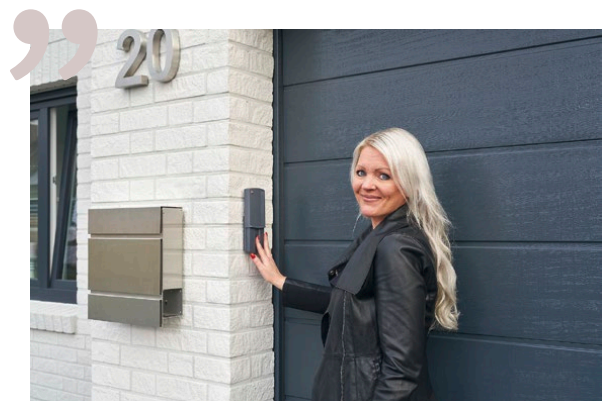
Mit dem Antrieb ECTurn und einem Automatik-Schloss lassen sich die Hörmann Haustüren ThermoSafe und ThermoCarbon automatisch öffnen und schließen; in der Ausführung mit innenliegendem Antrieb sogar nahezu unsichtbar. Für die Steuerung stehen verschiedene Bedienelemente zur Auswahl: ein fest montierter Codetaster, ein Funk-Innentaster oder ein Fingerleser. Sobald die Haustür ins Schloss fällt, verriegelt sie automatisch. Die Funktion „Dauer auf“ ermöglicht es, die Tür während der Aktivierung ohne Schlüssel von außen aufzudrücken, beispielsweise am Nachmittag für die draußen spielenden Kinder. Wenn alle wieder im Haus sind, kann diese Funktion einfach wieder deaktiviert werden.

Sichere und clevere Funklösung

Basis der intelligenten Vernetzung im Hörmann Smart Home ist das Funksystem BiSecur. Das gemeinsam mit Experten der Ruhr-Universität Bochum entwickelte System nutzt ein hochkomplexes Verschlüsselungsverfahren ähnlich wie beim Online-Banking. Kommuniziert wird dabei in zwei Richtungen: Befehle werden nicht nur ausgeführt, sondern man wird auch durch das System über den jeweiligen Status, also ob Tor und Tür ordnungsgemäß geschlossen sind, informiert. So lassen sich Türen und Tore auch von unterwegs steuern und kontrollieren. Auch weitere Komponenten wie die Steuerung der Außenbeleuchtung, können in das BiSecur Funksystem eingebunden werden. Für wiederkehrende Situationen bietet die App die Funktion „Szenario“. Sie ermöglicht, dass auf nur einen Tastendruck verschiedene Aktionen automatisch ausgeführt werden. So öffnen sich beispielsweise Tor und Tür während das Außenlicht angeht und Sie entspannt nach Hause kommen.



Mit dem Antrieb ECTurn von Hörmann lassen sich Haustüren bequem per Taster an der Wand, Funkhandsender oder via BiSecur App öffnen und schließen.



„Auch in unserem alten Haus waren Hörmann Produkte verbaut, mit denen wir immer sehr zufrieden waren. Beim Neubau stand die Entscheidung für Hörmann deshalb schnell fest. Das haben wir nie bereut und freuen uns täglich über den neu gewonnen Komfort.“

Miriam Schäfer, Düsseldorf



Sicherheit vom Fachmann

Ob Tür oder Tor, Sicherheit und Funktion hängen von qualitativ hochwertigen Produkten und einer fachgerechten Montage ab. „Marke Eigenbau“ kann schnell zum Eigentor werden – setzen Sie deshalb lieber auf die Profis. Eine gute Beratung vom Fachmann und ein professioneller Einbau zahlen sich aus.



Ihren Hörmann Partner finden Sie mit einem Klick unter www.hoermann.de/haendlersuche



Qualifizierte Fachberatung



Aufmaß vor Ort



Fachgerechte Montage



Ausbau und umweltgerechte Entsorgung alter Bauteile



„Unser Hörmann Vertriebspartner Spengler & Bachstein erledigte den Toraustausch sauber und in nur einem Tag. Auch um die Entsorgung des alten Tores musste ich mir keine Gedanken machen. Schneller und einfacher geht es nicht.“

Lorenz Knierer, Hamburg, mit Knuth Marten, Spengler & Bachstein GmbH, Hamburg



„Um die zu unseren Wünschen passende Haustür zu finden und eine fachgerechte Montage sicherzustellen, haben wir uns an den Hörmann Vertriebspartner Inovator gewendet. Dort waren wir von der ersten Beratung bis zum fertigen Einbau in guten Händen und sind mit dem Endergebnis mehr als zufrieden.“

Vanessa und Arne Lorenz, Hilden, mit Mark Klein, Inovator GmbH, Langenfeld

Bis zu 30 Prozent sparen: Noch bis Ende 2018 bietet Hörmann Garagentore und Türen zu Aktionspreisen an.



Qualität zum kleinen Preis!

Noch bis Ende 2018 können Bauherren und Modernisierer beim Kauf von Garagentoren und Türen bis zu 30 Prozent sparen.

Wer sein ausgedientes Garagentor durch ein neues ersetzen möchte, hat dafür gute Gründe: zum einen die Optik, zum anderen aber auch das mit veralteter Technik verbundene Sicherheitsrisiko. Alle, die sich bis Ende 2018 für ein neues Tor entscheiden, profitieren von finanziellen Vorteilen: Das RenoMatic 2018 Garagen-Sectionaltor inklusive Antrieb und Handsender gibt's zum Aktionspreis ab 998 Euro (UVP).

Auch bei Haustüren kräftig sparen

Mit der Aluminium-Haustür ThermoSafe mit serienmäßiger RC 3 Ausstattung ab 2.698 Euro (UVP) ist man in puncto Einbruchschutz gut aufgestellt. Zudem gilt auch hier das Hörmann 10-Jahre-Sicherheitsversprechen (s. S. 8). Für besonders preisbewusste Bauherren und Modernisierer empfiehlt sich die Stahl-/Aluminium-Haustür Thermo65 ab 1.598 Euro (UVP). Verschiedene Farben, Motive und Ausstattungen der Haustüren ermöglichen eine individuelle Gestaltung. Vor dem Kauf sollten sich Interessierte über Zuschüsse durch die KfW-Bank informieren, die bis zu zehn Prozent der Investitionssumme betragen können. Die Aktion gilt bei allen teilnehmenden Hörmann Fachpartnerbetrieben.

Keller- und Nebentüren zum Preisvorteil

Auch Keller- und Garagen-Nebentüren sollten auf ihren aktuellen Sicherheitsstandard überprüft werden. Die Stahl-Sicherheitstür KSI 40 verfügt über eine RC 2 Ausstattung, die einem Einbruchversuch eines Gelegenheitstäters bis zu drei Minuten standhält, und ist ab 649 Euro (UVP) erhältlich. Wer zusätzlich auf eine gute Wärmedämmung Wert legt, ist mit der Stahl-Sicherheitstür KSI Thermo46 ab 1.148 Euro (UVP) gut beraten.



Hörmann bietet hochwertige Aluminium-Haustüren mit serienmäßiger RC 3 Ausstattung zum Aktionspreis an.



Auch Stahl-Sicherheitstüren als Keller- oder Nebenabschlusstür werden im Rahmen der Aktion zum Preisvorteil angeboten.



In jeder Klasse klasse: Hörmann Haustüren

- die Premiumklasse: ThermoCarbon, der Wärmedämmweltmeister* und Sicherheitsklassenbeste**
- die Oberklasse: ThermoSafe mit hoher Wärmedämmung und serienmäßiger RC 3 Sicherheit
- die Mittelklasse: Thermo65 mit hoher Wärmedämmung und optionaler RC 2 Sicherheit

bis zu
0,47
W / (m² · K)

* U_D-Wert bei Aluminium-Haustür ThermoCarbon

RC4

** serienmäßige RC 3 Sicherheitsausstattung (RC 4 optional) bei Aluminium-Haustür ThermoCarbon

HÖRMANN
Tore • Türen • Zargen • Antriebe