

CONFORME A LA NORME EUROPEENNE



CONFORME A LA NORME EUROPEENNE



Portes spéciales OD en acier

Possibilités de montage presque illimitées avec l'hubriserie d'angle universelle







4	Qualité Hörmann
6	Gamme de portes Hörmann pour édifices publics
8	Production durable
9	Programme pour architectes
10	Les bonnes raisons de choisir Hörmann
14	Des solutions adaptées à vos besoins
16	La qualité jusque dans les moindres détails
18	Couleurs et décors
19	Huisserie modulaire sur mesure pour vos besoins
20	Huisserie d'angle universelle
24	Huisserie DryFix
26	Huisserie enveloppante à double tôle
28	Huisserie modulaire
30	Portes d'intérieur
40	Portes d'extérieur
44	Vitrages, impostes et grilles d'aération
46	Equipements spéciaux
48	Motorisation de porte HDO 200 / 300
50	Ferme-portes
52	Béquillages
53	Fermetures antipanique / Butées de porte
54	Dimensions de référence
55	Largeurs de passage libre
56	Détails techniques
58	Gamme de produits Hörmann

Pour des raisons techniques d'imprimerie, les teintes et surfaces représentées n'ont pas de caractère contractuel.

Droits d'auteur réservés. Reproduction, même partielle, uniquement avec notre autorisation. Sous réserve de modifications.

Qualité Hörmann

Pour une sécurité et une fiabilité optimales



Autorité de l'urbanisme et de l'environnement à Hambourg, avec produits Hörmann



Propre développement de produits

Les exigences croissantes et en perpétuelle évolution imposées en termes de fonctionnement et de sécurité requièrent des innovations et des améliorations constantes dans la conception et l'équipement de menuiseries mobiles, comme les portes et les portillons. Dans ce domaine, nos équipes de développement qualifiées démontrent régulièrement leur compétence de pointe.



Production de haut niveau

Au sein d'usines hautement spécialisées, Hörmann mise sur la technique de production la plus moderne. Un traitement assisté par ordinateur garantit la fabrication de blocs-portes aux dimensions précises ainsi qu'un positionnement parfait de toutes les ferrures et tous les composants fonctionnels.



Solutions sûres avec homologation internationale

La société Hörmann fournit toutes les portes dont vous avez besoin à partir d'une seule source. Elles sont proposées en aspect assorti et avec toutes les fonctions nécessaires à votre projet : protection coupe-feu, fonction anti-fumée, insonorisation et sécurité anti-effraction. Les solutions coupe-feu Hörmann sont homologuées à l'échelle internationale. De nombreuses constructions sont conformes à la norme anglaise et donc homologuées dans la plupart des pays du Commonwealth. Des agréments sont également disponibles pour la Chine où Hörmann fabrique des portes coupe-feu pour le marché local.

Nos sociétés de vente spécialisées se tiennent à votre disposition pour la conception et la réalisation de vos projets dans le monde entier.



Centre d'essais de résistance au feu avec pyrodrome

Les tests de résistance au feu menés au sein de notre centre d'essais contrôlent sans cesse les nouveautés et les améliorations quant à leur résistance au feu et leurs propriétés anti-fumée. Les connaissances acquises permettent d'assurer un haut niveau de protection contre l'incendie au sein des bâtiments ouverts au public. Ces essais créent des conditions optimales en vue des contrôles officiels réalisés dans les centres d'essais habilités à délivrer l'homologation administrative.



Encadrement de projet compétent

Les conseillers expérimentés de nos équipes commerciales vous accompagnent de la conception du projet à la réception des travaux, en passant par les mises au point.

Les monteurs Hörmann chevronnés et les spécialistes formés lors de séminaires des partenaires Hörmann garantissent, quant à eux, un montage dans les règles de l'art.

Gamme de portes Hörmann pour édifices publics

Une solution adéquate pour chaque exigence





Portes en acier

Robustes portes d'intérieur en acier, portes palières sécurisées ou portes d'extérieur à rupture de pont thermique : laissez-vous séduire par la vaste gamme Hörmann et sa multitude de couleurs et d'équipements.



Portes spéciales en acier et acier inoxydable

Les portes multifonctionnelles en acier et acier inoxydable offrent des avantages majeurs aux architectes et aux maîtres d'œuvre : les portes devant répondre à diverses exigences fonctionnelles et se trouvant dans un même espace s'accordent parfaitement les unes aux autres grâce à leur aspect toujours identique. Les portes STS/STU en acier et acier inoxydable séduisent par leur élégant aspect affleurant, leurs possibilités de couleurs illimitées et leurs nombreuses variantes d'hubriserie.



Éléments à châssis tubulaire entièrement vitrés et portes coulissantes motorisées

Les portes et vitrages coupe-feu et anti-fumée en acier et en aluminium Hörmann conviennent par leur sécurité certifiée, leur fonctionnement parfait et l'homogénéité de leurs systèmes T30, T60 et T90. Les portes coulissantes motorisées Hörmann allient transparence des éléments à châssis tubulaire et respect des exigences en matière de protection coupe-feu ou d'accessibilité aux personnes handicapées. Avec cette gamme, Hörmann propose un concept de protection coupe-feu homogène pour des solutions architecturales de qualité adaptées à tous les types de projets de construction.



Châssis vitrés

Les châssis vitrés Hörmann sont utilisés comme fenêtres ou éléments rehaussés jusqu'au plafond pour davantage de luminosité et un meilleur contact visuel. Ils sont disponibles en exécutions répondant aux exigences d'isolation thermique, d'insonorisation et de protection antirayonnement, de même qu'en versions coupe-feu F30 et pare-feu F90. La répartition des traverses, les découpes et les biseaux offrent une multitude de solutions personnalisées.

Production durable

Pour une construction innovante



Durabilité documentée et attestée par l'institut ift Rosenheim

Hörmann a obtenu une attestation de durabilité pour l'ensemble de ses portes spéciales OD en acier sous forme d'une déclaration environnementale de produits (EPD)* selon la norme ISO 14025 délivrée par l'ift (Institut für Fenstertechnik) de Rosenheim. L'inspection se base sur les « Product Category Rules » (PCR) « Portes et rideaux » de la société ift Rosenheim GmbH, édition PCR-TT-0.1. La production écologique a été attestée par un bilan environnemental selon les normes DIN EN 14040 / 14044 pour toutes les portes.

Portes de fonction Hörmann fabriquées dans une logique de durabilité

- **Une production respectueuse de l'environnement**
Par exemple, le revêtement à base de poudre sans solvants appliqué en usine avec couche de finition fourni par l'utilisateur dont une multitude de laques ou couches d'apprêt à faible teneur en COV.
- **Matières premières régionales**
La majorité des matières premières employées provient d'Allemagne et d'Europe centrale.
- **Produits à grande longévité et à faible entretien**
Contrôlés lors d'un test de fonctionnement avec plus de 200 000 cycles de fermeture.

Construction durable alliée à la compétence Hörmann

Grâce à de multiples projets, Hörmann possède une grande expérience en matière de construction durable. Un savoir-faire que nous mettons également à votre disposition pour votre projet.

Programme pour architectes

Plus de 9000 schémas pour plus de 850 produits



Programme pour architectes

Grâce à cette interface moderne et conviviale, vous pouvez intégrer les produits Hörmann encore plus facilement à vos planifications. Une commande claire par menus déroulants et icônes, couplée à une fonction de recherche, vous garantit un accès rapide aux descriptifs pour cahier des charges et schémas (au format DWG ou PDF) de plus de 850 produits Hörmann. **Nous mettons également à votre disposition les données BIM de nombreux produits pour le processus de modélisation des données du bâtiment en vue d'une planification, d'une conception, d'une construction et d'une administration efficaces des bâtiments.** Des photos et représentations réalistes complètent les informations fournies pour de nombreux produits.



Le programme pour architectes est à votre disposition en version Web sur <https://www.hormann.fr/architectes/conseils-aux-architectes/logiciel-pour-architectes> ou téléchargeable gratuitement sur <https://architektenprogramm.hoermann.de/hapint/fr>.

Les avantages en un coup d'œil

- Descriptifs pour cahier des charges et dessins (au format DWG et PDF) pour plus de 850 produits Hörmann
- Interface moderne et conviviale
- Commande claire avec fonction de recherche
- Version en ligne et hors ligne



Nous sommes membres du groupement professionnel de produits de construction numériques de l'association allemande Bausysteme e.V.

Les bonnes raisons de choisir Hörmann

Une multitude de fonctions, un seul design



1

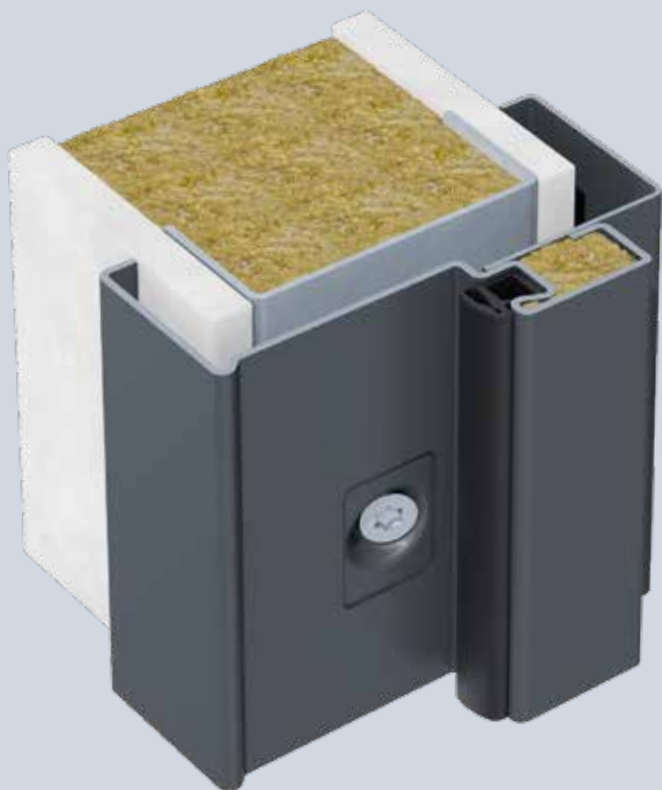
Panneau de porte collé sur toute la surface

La construction mixte collée sur toute la surface ¹ du panneau de porte garantit une **stabilité optimale du vantail**. Elle assure une fermeture fiable et précise, d'une qualité audible.

2

Aspect de qualité

Les portes multifonctionnelles OD Hörmann sont la promesse d'une planéité durable. Votre avantage : **vous bénéficiez d'un panneau de porte d'une parfaite régularité**. La fermeture affleurante des battants confère aux portes à 2 vantaux une impression d'ensemble harmonieuse.



3

Huisserie d'angle universelle

L' huisserie d'angle universelle est **idéale pour différents systèmes de murs** : maçonnerie, béton cellulaire, béton, ossature métallique (avec huisserie complémentaire). L' huisserie est vissée de série au mur avec la fixation en diagonale à l' aide d' avant-trous réalisés dans l' huisserie. Il est également possible de monter l' huisserie à l' aide des pattes de fixation à cheville disponibles en option. L' huisserie complémentaire B53 ainsi que l' adaptateur en option pour le montage avec encastrement au sol vous offrent une grande **flexibilité de pose** dans l' ossature métallique (pose ultérieure possible).



4

Développées aujourd'hui pour les besoins de demain

Les portes spéciales OD en acier sont conçues selon les spécifications européennes de prévention contre l' incendie de la **norme de produit EN 16034 et sont contrôlées selon les normes DIN 4102 et EN 1634**. Pour vous, cela signifie qu' une fois harmonisée, la norme de produit EN 16034 remplacera les homologations nationales. **A l' avenir, seule cette norme européenne** et, le cas échéant, certaines spécifications nationales, **seront applicables pour la conception de vos fermetures coupe-feu**. Les portes d' extérieur sont déjà munies du marquage CE selon la norme de produit EN 14351-1.

Les bonnes raisons de choisir Hörmann

Une multitude de fonctions, un seul design



5

Portes d'intérieur et d'extérieur

Les portes d'intérieur et d'extérieur sont soumises à des exigences différentes en matière de protection coupe-feu et de caractéristiques de performance, telles que la charge au vent ou l'étanchéité à la pluie battante. Les **fonctions de protection coupe-feu des portes d'intérieur sont contrôlées conformément aux normes DIN 4102 et EN 1634**. Les portes d'extérieur quant à elles sont utilisées pour fermer une ouverture murale dans le bâtiment. Comme elles sont généralement exposées au vent et aux intempéries, les **caractéristiques de performance sont contrôlées conformément à la norme EN 14351-1**. En cas d'utilisation comme porte coupe-feu, elles doivent être soumises à un contrôle supplémentaire selon la norme EN 1634.



6

Fonctions principales et secondaires

En plus de leur fonction principale (par ex. protection coupe-feu), les portes spéciales en acier peuvent être équipées de fonctions secondaires **adaptées aux besoins individuels**. Une multitude de fonctions additionnelles est à votre disposition. Vous pouvez ainsi choisir de doter votre porte coupe-feu d'un équipement anti-effraction CR 2, CR 3 ou CR 4 proposé en option.



7

Accessibilité aux personnes à mobilité réduite

Les **portes battantes motorisées** Hörmann assurent un accès sans obstacle, notamment pour les personnes à mobilité réduite, et conviennent à tous les types d'utilisation. Sur demande, nos portes spéciales sont équipées en usine d'une motorisation correspondante. Elles vous offrent un parfait confort d'utilisation grâce à leur commande par interrupteur, détecteur radar ou de mouvement ou bien avec les **éléments de commande Hörmann dotés de la technologie sans fil BiSecur**, comme par exemple les émetteurs particulièrement pratiques. Il est également possible d'équiper la porte d'un ferme-porte sans obstacle pour une ouverture aisée de la porte.

8

Protection antidéflagrante

La désignation « ATEX » est l'abréviation de l'expression « ATmosphère EXplosible » et est généralement utilisée comme nom abrégé de la directive européenne 2014/34/UE sur la protection antidéflagrante. Cette directive régit l'**utilisation des produits dans des environnements à risque d'explosion** et vise en particulier à protéger les personnes travaillant dans de tels environnements. Les portes spéciales en acier Hörmann destinées à être utilisées en zone ATEX **empêchent la formation d'étincelles et de charges électrostatiques**, de sorte que les portes ne présentent pas de risque d'explosion.

Des solutions adaptées à vos besoins

Protection coupe-feu, anti-fumée, insonorisante et anti-effraction

T30

EI₂30

T60

T90

EI₂90

RS

S₂₀₀

Portes coupe-feu et anti-fumée

Les dommages causés par la fumée et le feu peuvent avoir des conséquences graves pour la santé, voire mortelles. Une porte dotée d'un équipement coupe-feu et anti-fumée fiable peut faire toute la différence. Heureusement, vous pouvez faire entièrement confiance aux portes coupe-feu et anti-fumée de Hörmann, dont la sécurité a été testée et homologuée par des organismes indépendants.



dB

Portes insonorisantes

Le bruit réduit non seulement la capacité de concentration, mais peut également être une cause de stress et rendre malade. Par conséquent, il est important d'atténuer le bruit à la source. Avec des valeurs d'insonorisation jusqu'à 61 dB, les portes insonorisantes Hörmann contribuent de manière décisive à une réduction du bruit.



CR 2

CR 3

CR 4

Portes de sécurité

Priorité donnée à la sécurité ! Depuis 1999, les portes anti-effraction Hörmann sont contrôlées et certifiées selon les normes européennes DIN ENV 1627 à 1630. Les portes de sécurité à 2 vantaux dans la classe de résistance CR 3 avec fonction antipanique selon EN 1125 protègent vos issues de secours de manière fiable contre les tentatives d'effraction.





MZ

Portes multifonctionnelles

Pour les entrepôts ou les bureaux, pour l'intérieur ou l'extérieur, avec ou sans équipements spéciaux : la vaste gamme de portes multifonctionnelles Hörmann satisfait aux exigences les plus diverses.



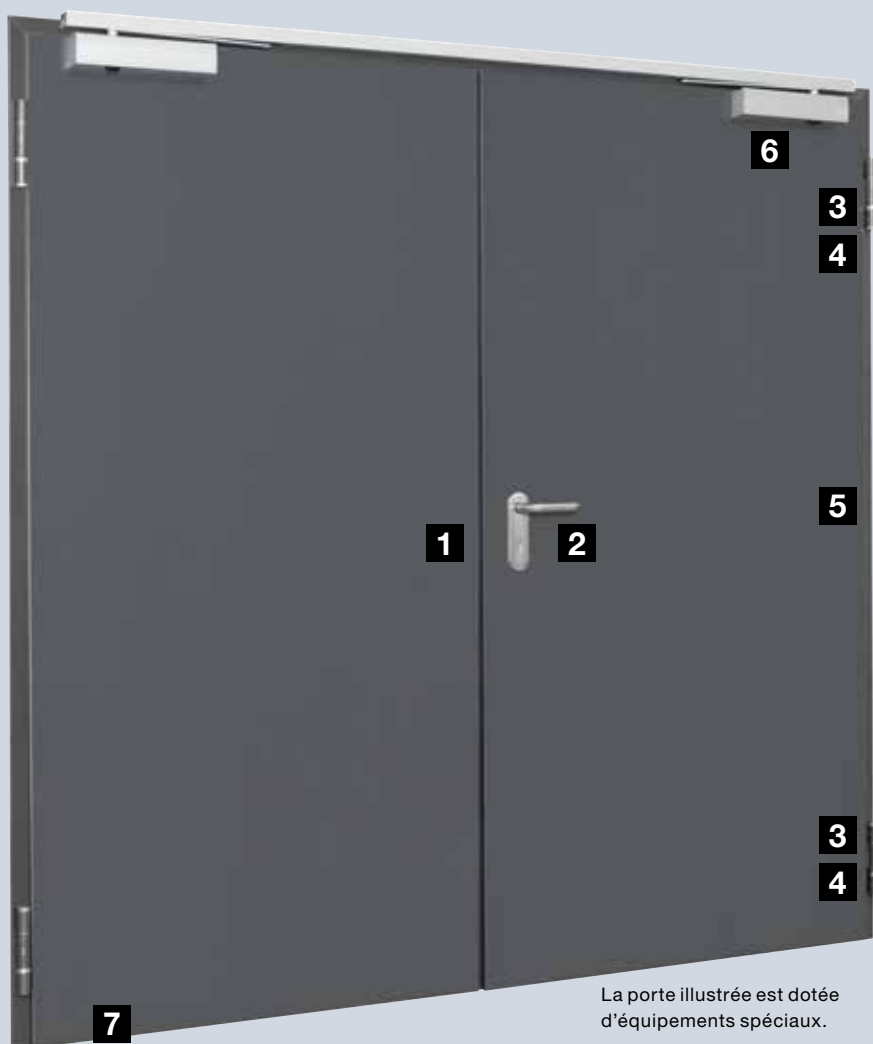
Désignation de porte		H3 OD		H6 OD		H16 OD		D65 OD		H3 G	H3 VM	H16 G		HS 75	H16 S
		1 vantail	2 vantaux	1 vantail	2 vantaux	1 vantail	2 vantaux	1 vantail	2 vantaux	1 vantail	2 vantaux	1 vantail	2 vantaux	1 vantail	1 vantail
Portes d'intérieur		Page	31	32	33	34	36	36	37	39					
T30	Coupe-feu T30		■	■					■	■					
T60	Coupe-feu élevé T60			■	■										
T90	Pare-feu T90					■	■					■	■		■
S₂₀₀	Anti-fumée		●	●	●	●	●	●	●	●	●	●			●
dB	Insonorisant		●	●	●	●	●	●	●						
dB	Hautement insonorisant													■	■
CR 2	Sécurité anti-effraction CR 2		●	●	●	●	●	●	●					●	●
CR 3	Sécurité anti-effraction CR 3		●	●		●		●	●						
CR 4	Sécurité anti-effraction CR 4		●			●		●							
	ATEX		●	●	●	●	●	●	●						
Portes d'extérieur		Page	41		42	43									
El₂30	Coupe-feu T30		■	■											
El₂60	Coupe-feu élevé T60														
El₂90	Pare-feu T90					■									
S₂₀₀	Anti-fumée		●	●		●									
dB	Insonorisant		●	●		●		●	●						
dB	Hautement insonorisant														
CR 2	Sécurité anti-effraction CR 2		●	●		●		●	●						
CR 3	Sécurité anti-effraction CR 3		●	●		●		●	●						
CR 4	Sécurité anti-effraction CR 4		●			●		●							
	ATEX		●	●		●		●	●						

■ Fonction principale – de série

● Fonction additionnelle – en option avec équipement adapté

La qualité jusque dans les moindres détails

Un équipement de série haut de gamme pour toutes les portes multifonctionnelles



La porte illustrée est dotée d'équipements spéciaux.

1 Verrouillage sécurisé

Les portes spéciales en acier Hörmann sont équipées de série d'une serrure encastrée haut de gamme avec réservation pour cylindre profilé. Le vantail semi-fixe des portes à 2 vantaux est en plus sécurisé par une robuste tige de verrouillage en feuillure ou une crémone incorporée.

2 Béquillage de qualité élégant

Les portes multifonctionnelles sont fournies de série avec une garniture coupe-feu à poignées arrondies noire en polypropylène, aussi pratique que robuste. Une plaque courte, une béquille avec ressort de rappel et un noyau pour clé à gorge avec une clé viennent compléter cet équipement de série haut de gamme. Les portes anti-effraction sont, quant à elles, équipées d'une garniture de sécurité coupe-feu en aluminium, certifiée classe ES 1 (plaque courte) ou ES 2 / ES 3 (plaque longue) selon les normes EN 1906 / DIN 18257 avec cache-cylindre et cylindre profilé avec protection anti-perçage.

Feuillure et panneau de porte individuels

Les portes spéciales OD Hörmann sont disponibles en exécution à feuillure mince (standard) ou à feuillure épaisse. Pour un aspect particulièrement harmonieux, les portes peuvent également être réalisées sans recouvrement de feuillure.



Exécution à feuillure mince



Exécution à feuillure épaisse



Exécution affleurante

3 Paumelles faciles d'entretien

Nos portes multifonctionnelles sont dotées de 2 robustes garnitures de paumelle à roulement à billes. Pour encore plus de confort, le panneau des portes multifonctionnelles OD est muni de paumelles à rouleaux faciles d'entretien pouvant être remplacées aisément.

4 Paumelles 3D pour un réglage ultraprécis

Les paumelles 3D disponibles en option sont particulièrement pratiques : elles permettent un post-ajustage précis de la porte multifonctionnelle et compensent les jeux éventuels lors du montage. Les paumelles 3D sont également disponibles avec une paumelle à ressort discrète (selon la taille et l'équipement), ce qui élimine le besoin d'un ferme-porte. Ces paumelles sont proposées en exécution galvanisée avec revêtement à base de poudre (standard pour les portes à insonorisation élevée ou à vantaux affleurants) ainsi qu'en acier inoxydable haut de gamme.

5 Points d'anti-dégondage résistants

Les portes coupe-feu et anti-fumée sont munies de solides points d'anti-dégondage en acier côté paumelles, assurant une stabilité supplémentaire en cas d'incendie. Avec jusqu'à 7 points d'anti-dégondage massifs en acier (en fonction de la classe de résistance), les portes en exécution anti-effraction sont à l'abri de tout relevage.

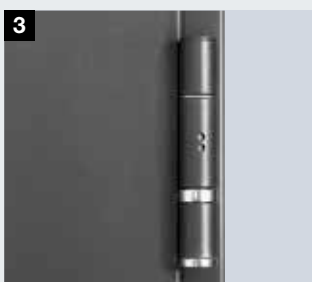
6 Fermeture automatique de série

Cette fonction vous confortera dans votre choix d'acquérir une porte coupe-feu ou anti-fumée. Pour les portes à 1 vantail, la fermeture automatique est assurée par le biais d'une robuste paumelle à ressort ou du ferme-porte à glissière HDC 35 Hörmann (en fonction de l'équipement et des dimensions de la porte).

Les portes coupe-feu ou anti-fumée à 2 vantaux sont automatiquement livrées avec un ferme-porte à bras de manœuvre (non illustré). Le régulateur de fermeture mécanique veille à une parfaite coordination des vantaux à la fermeture.

7 Joint de sol rétractable en option

Le joint de sol rétractable à fermeture temporisée assure un mouvement de porte aisé avec étanchéité précise. L'équilibre optimal de l'air et de la pression permet de fermer en toute sécurité les portes des sas et des petites pièces ainsi que les portes situées sur des marches ou plates-formes.



Paumelles à roulement à billes de série



Remplacement aisé des rouleaux de paumelles sur le panneau de porte



Ferme-porte à glissière HDC 35 Hörmann de série pour les portes à 1 vantail (en fonction de l'équipement et des dimensions de la porte)



Paumelles 3D en acier inoxydable en option



Points d'anti-dégondage résistants



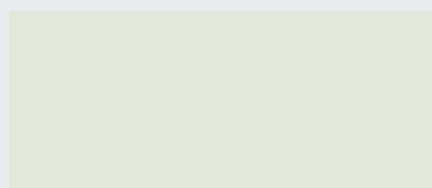
Joint de sol rétractable hydraulique, avec temporisation (en option)

Couleurs et décors

Pour une conception de porte adaptée à votre édifice public

Pour un aspect haut de gamme de la porte, nous livrons tous les panneaux de porte et huisseries en exécution galvanisée avec revêtement d'apprêt à base de poudre de haute qualité en blanc gris RAL 9002. En option, les panneaux de porte et les huisseries sont également disponibles en couleur RAL au choix ou les panneaux de porte avec surface décorative et huisserie assortie en option (H3 OD, D65 OD).

Couche d'apprêt



Blanc gris

RAL 9002

Couleur RAL au choix

En option, nous livrons toutes les portes en couleurs RAL au choix, métallisées ou selon le nuancier NCS.



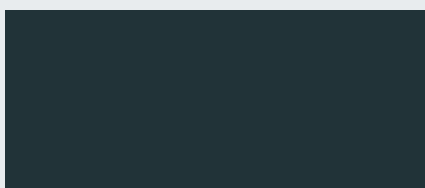
Toutes les indications de couleur se réfèrent au nuancier RAL.

6 couleurs préférentielles



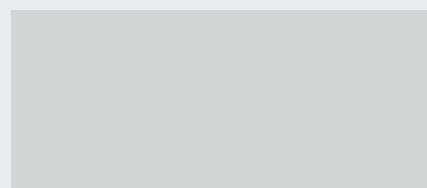
Rouge feu

RAL 3000



Gris anthracite

RAL 7016



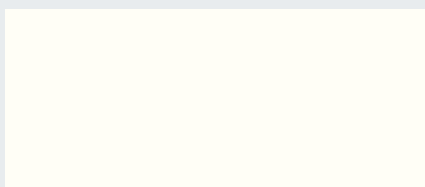
Gris clair

RAL 7035



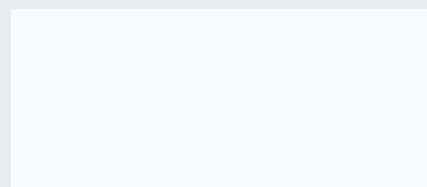
Aluminium gris

RAL 9007



Blanc pur

RAL 9010



Blanc trafic

RAL 9016

Décors pour H3 OD et D65 OD



Golden Oak (chêne doré)



Dark Oak (chêne foncé)



Winchester Oak (chêne Winchester)

Huisserie modulaire sur mesure pour vos besoins

Flexible, polyvalente et facile à monter

L' huisserie modulaire Hörmann garantit un raccord mural stable pour un fonctionnement optimal et durable de la porte, tout en offrant des conditions idéales au panneau de porte : qualité pérenne, grande stabilité et solidité à toute épreuve. Selon le type de parois, nous vous proposons trois types d' huisserie pour une solution individuelle bénéficiant de la qualité originale Hörmann.

Les avantages en un coup d'œil :

- Epaisseur de tôle 2 mm
- Rainure d'étanchéité profilée
- Galvanisation et revêtement d'apprêt à base de poudre en blanc gris (comparable au RAL 9002) de série
- En option, couleur RAL au choix
- Montage simple et rapide grâce à la fixation diagonale ou aux pattes de fixation, inserts en acier inclus

Rainure d'étanchéité

Les huisseries en acier pour portes multifonctionnelles sont équipées en série d'une rainure d'étanchéité spéciale. Ainsi, aucun collage des joints n'est nécessaire.



Protection latérale

Toutes les portes livrées sans gâches sont équipées de série d'une protection latérale synthétique haut de gamme. Celle-ci protège efficacement la couche d'apprêt ou la peinture par l'utilisateur, tout en assurant une fermeture plus silencieuse de la porte.



Caches affleurants

Les caches affleurants assurent une esthétique irréprochable aux huisseries fixées dans le jour. Laqués, ils deviennent quasiment invisibles.



Huisserie non laquée

Huisserie d'angle universelle

Pour des possibilités de montage presque illimitées

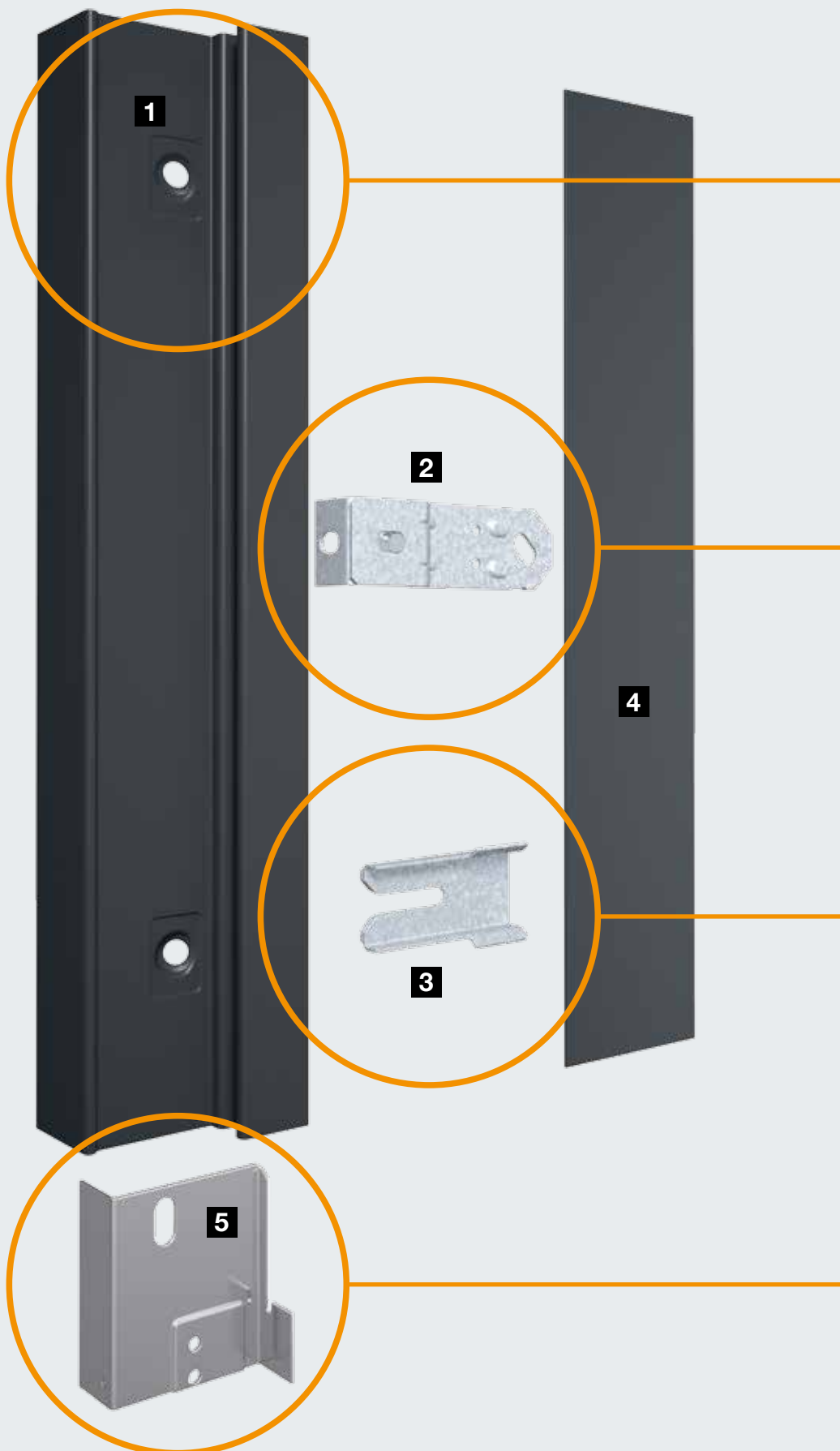
La nouvelle huisserie d'angle universelle permet un montage plus rapide, plus facile et plus flexible des portes spéciales OD. Dans l'exécution standard, des fixations diagonales et quelques raccords vissés suffisent pour un montage rapide de l'huisserie. L'huisserie peut être facilement adaptée à différentes situations de montage à l'aide de kits de montage en option : avec ou sans encastrement au sol, montage par chevilles, en tant que huisserie d'angle ou huisserie enveloppante à double tôle (extension avec huisserie complémentaire).

Cela en fait l'**huisserie de stockage idéale**, car outre le **bloc-porte**, seuls quelques composants doivent être stockés pour une pose flexible dans tous les types de murs :

- Huisserie complémentaire Vario B53 (en tant que paquet d'huisserie compact en 3 parties)
- Adaptateur pour encastrement au sol
- Pattes de fixation à cheiller
- Paquets de chevilles pour les différents types de murs
- Éléments en laine minérale

L'huisserie d'angle universelle peut être montée dans les types de murs suivants :

- Maçonnerie
- Béton
- Béton cellulaire
- Ossature métallique





Vue de l'extérieur

Montage standard à fixation diagonale **1**

En cas de fixation diagonale, l'huissérie est vissée au mur à l'aide d'avant-trous. Le montage est simple et rapide avec seulement 3 points de fixation par côté (jusqu'à une hauteur de porte de 1250 x 2250 mm). Des pattes de fixation **3** de série et inserts facilitent la pose et l'ajustage de la porte. Le trou de vis est ensuite recouvert d'une plaque autocollante et affleurante.



Vue de l'intérieur

Montage alternatif avec des pattes de fixation à cheviller en option **2**

L'huissérie peut également être montée traditionnellement avec des pattes de fixation à cheviller à l'aide des kits de montage disponibles en option. Pour ce faire, les pattes de fixation à cheviller sont simplement fixées aux boulons filetés existants. Les pattes de fixation à cheviller sont disponibles en exécution courte pour la maçonnerie apparente et en exécution longue pour les murs crépis.



Vue de l'intérieur

Possibilité d'extension à une huissérie enveloppante à double tôle avec huissérie complémentaire en option **4**

L'huissérie complémentaire Vario B53 (épaisseur mur jusqu'à 270 mm) est glissée ultérieurement sous l'huissérie d'angle universelle. Elle est fixée à l'aide des pattes de fixation de série (pièces d'écartement) **3** de l'huissérie d'angle et, si nécessaire, avec des pattes de serrage supplémentaires. D'autres fixations ainsi qu'un calage arrière de l'huissérie complémentaire ne sont généralement pas nécessaires. Autre avantage : l'épaisseur mur variable (de -5 mm à +15 mm) permet de compenser facilement des tolérances murales jusqu'à 20 mm.



Vue de l'intérieur

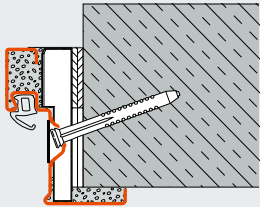
Adaptateur **5** en acier inoxydable en option pour montage avec encastrement au sol

Dans l'exécution standard, l'huissérie d'angle universelle est fournie sans encastrement au sol. Si la pose doit se faire avec un encastrement au sol, il suffit de visser les adaptateurs en acier inoxydable en option sur l'huissérie.

Huisserie d'angle universelle

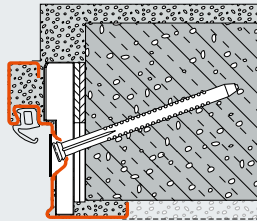
Pose sur maçonnerie, béton, béton cellulaire, ossature métallique

Maçonnerie / Béton



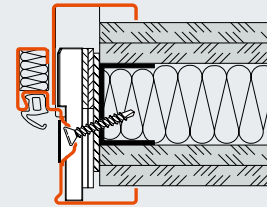
Fixation diagonale
(maçonnerie apparente / béton)

Béton cellulaire

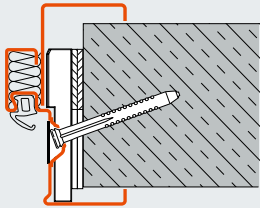


Fixation diagonale
(béton cellulaire)

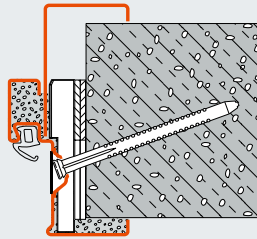
Ossature métallique



Fixation diagonale avec huisserie
complémentaire Vario B53 comme
huisserie enveloppante à double tôle
(ossature métallique F90 A)



Fixation diagonale avec huisserie
complémentaire Vario B53 comme
huisserie enveloppante à double tôle
(maçonnerie apparente / béton)



Fixation diagonale avec huisserie
complémentaire Vario B53 comme
huisserie enveloppante à double tôle
(béton cellulaire)



Huisserie DryFix

Pour un montage simple, rapide et précis

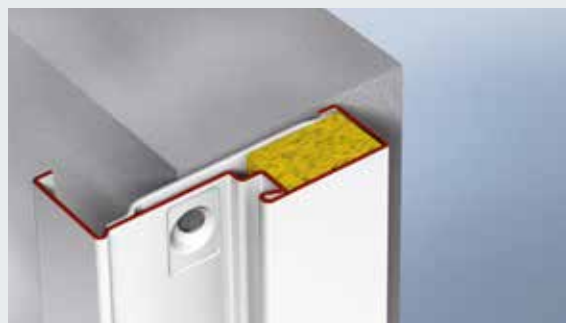


L'huissierie prête à la pose

L'huissierie DryFix Hörmann est la solution idéale pour un montage simple, rapide et précis. L'avantage : l'huissierie est entièrement préparée en usine et garnie de laine minérale. Ce principe permet de réduire le temps de montage sur chantier jusqu'à 50 %. La fixation diagonale réalisée à l'aide de vis d'ancrage de seulement 100 mm (ou 160 mm sur béton cellulaire) assure une stabilité maximale de l'huissierie. Les trous de montage situés en retrait dans la feuillure sont obturés par des caches et donc entièrement masqués lorsque la porte est fermée. La pose sans stabilisation au ciment est optimale en cas de montage sur maçonnerie apparente, puisqu'elle réduit le risque de salissure et d'endommagement de l'huissierie ou de la maçonnerie. Adaptée à un montage ultérieur, l'huissierie DryFix convient tout particulièrement à la rénovation.



Visionnez le film de montage sur :
www.hormann.fr/video



Positionnement puis alignement de l'huissierie dans la baie



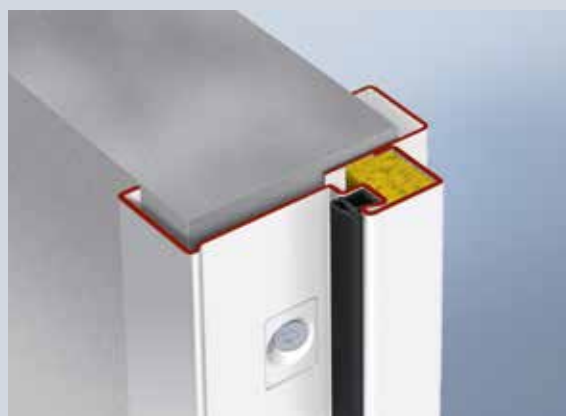
Vissage de l'huissierie



Scellement du joint de raccordement puis recouvrement des trous de fixation

Conversion simple en huisserie VarioFix Fire

L'huissierie complémentaire Vario B36 permet de facilement transformer l'huissierie DryFix en huisserie VarioFix Fire. Le raccordement s'effectue à l'aide des pattes de fixation de l'huissierie Dry-Fix. L'huissierie VarioFix Fire est déjà garnie de laine minérale à l'usine. Autre avantage : l'huissierie complémentaire permet de compenser des inégalités de paroi jusqu'à 20 mm.



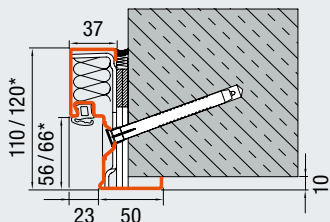
Huissierie VarioFix Fire

Huisserie DryFix

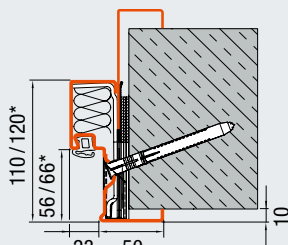
Optimale pour la pose sur
maçonnerie apparente



Maçonnerie / Béton

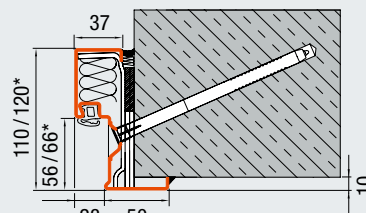


Huisserie **DryFix** à fixation diagonale
(maçonnerie apparente / béton)



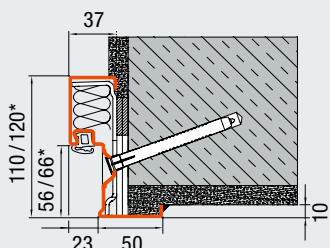
VarioFix Fire
(maçonnerie / béton)

Béton cellulaire

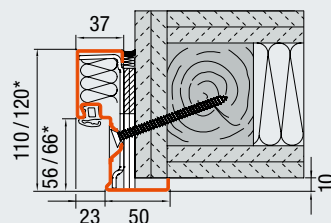


Huisserie **DryFix** à fixation diagonale
(béton cellulaire)

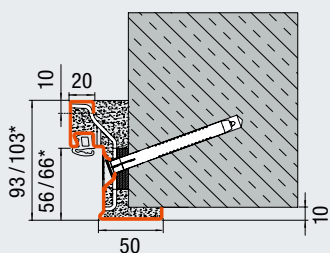
Ossature métallique



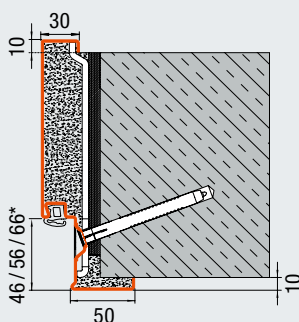
Huisserie **DryFix** à fixation diagonale
(maçonnerie crépie)



Huisserie **DryFix** à fixation diagonale
(ossature en bois F90 B)



Huisserie d'angle à fixation diagonale
(maçonnerie / maçonnerie apparente / béton)



Huisserie enveloppante à fixation diagonale
(maçonnerie)

Toutes les dimensions sont en mm

* En fonction de l'épaisseur du panneau de porte et du format de la feuillure

Huisserie enveloppante à double tôle

Pour montage masqué

Huisserie enveloppante à double tôle avec fixation masquée

L'huisserie enveloppante à double tôle est idéale en cas de pose ultérieure. Pour les portes à 1 vantail, seules 8 vis sont nécessaires à la fixation sur l'ossature métallique. Dans un premier temps, seul le profilé d'huisserie d'angle 1 est monté.

Le panneau de porte peut être ajusté de manière optimale par rapport au joint directement après cette étape. Un atout très pratique pour les portes dotées d'une protection anti-fumée, d'une insonorisation ou d'une isolation thermique.

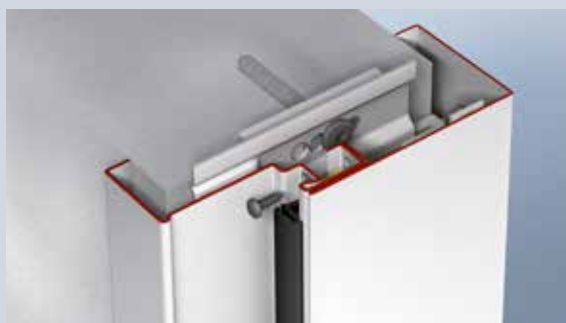
Le profilé de contre-huisserie 2 n'est monté qu'au terme de l'ajustement. Les deux profilés d'huisserie sont ensuite assemblés en procédant à un vissage dans la rainure d'étanchéité. Les vis sont ainsi entièrement masquées par le joint de porte. L'aile de recouvrement de 76 mm du côté opposé aux paumelles permet à l'utilisateur de garnir l'huisserie de laine minérale. Des pièces profilées assorties sont disponibles en option départ d'usine.



Positionnement puis alignement dans la baie du profilé d'huisserie d'angle 1

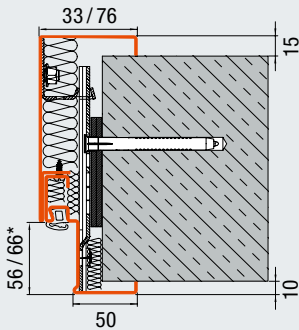


Vissage du profilé d'huisserie d'angle 1 dans l'ossature métallique

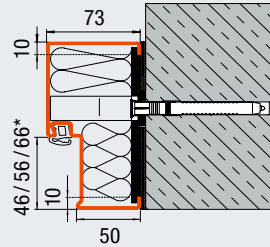


Vissage du profilé de contre-huisserie 2 sur l'huisserie du profilé 1 à travers la rainure d'étanchéité, puis recouvrement avec le joint de porte

Maçonnerie / Béton / Béton cellulaire

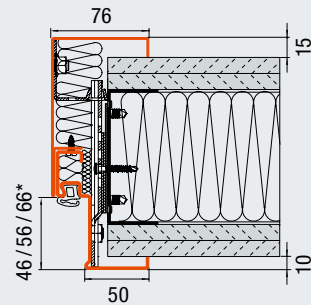


Huisserie enveloppante à double tôle garnie de laine minérale, avec montage masqué par chevilles (maçonnerie / maçonnerie apparente / béton, également pour maçonnerie crépie)

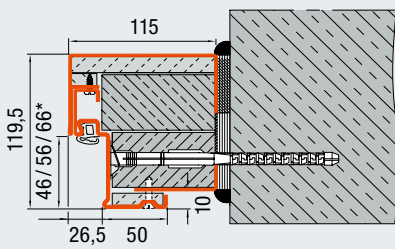


Huisserie tubulaire avec caches affleurants pour montage par chevilles masqué dans la baie (maçonnerie / béton)

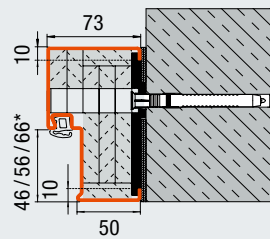
Ossature métallique



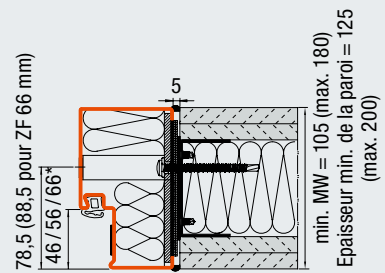
Huisserie enveloppante à double tôle garnie de laine minérale, avec montage masqué par chevilles (ossature métallique) F90 A (illustrée) et F90 B



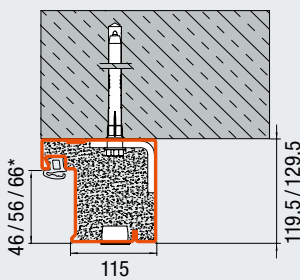
Huisserie tubulaire à double tôle avec aile de recouvrement élargie et montage masqué par chevilles (maçonnerie / béton)



Huisserie tubulaire avec caches affleurants pour montage masqué par chevilles (maçonnerie / béton)



Huisserie tubulaire avec caches affleurants pour montage par chevilles masqué dans la baie (ossature métallique)



Huisserie tubulaire avec caches affleurants pour montage par chevilles masqué devant la baie (maçonnerie / max. portes T30)

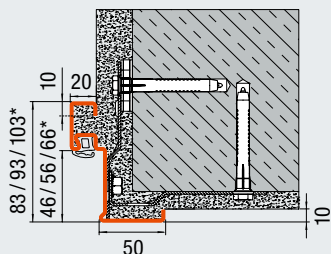
Toutes les dimensions sont en mm

* En fonction de l'épaisseur du panneau de porte et du format de la feuillure

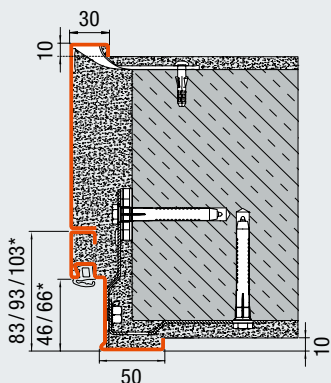
Huisserie modulaire

Pour tous les domaines d'application

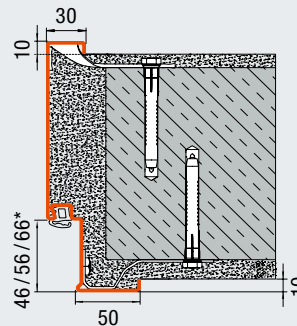
Maçonnerie / Béton



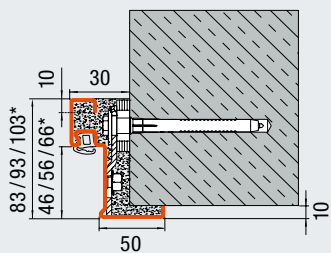
Huisserie d'angle avec montage par chevilles (maçonnerie / béton)



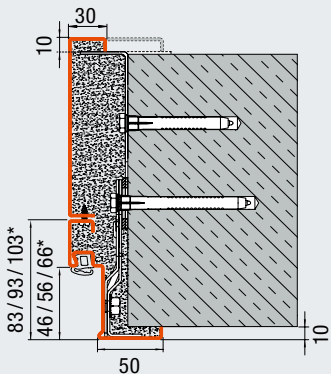
Huisseries d'angle et complémentaire avec montage par chevilles (maçonnerie / béton)



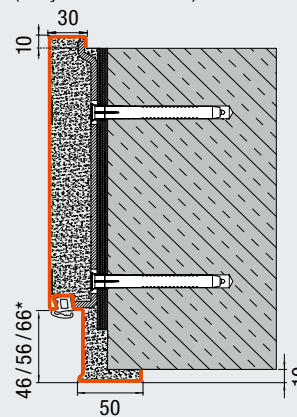
Huisserie enveloppante avec montage par chevilles (maçonnerie / béton)



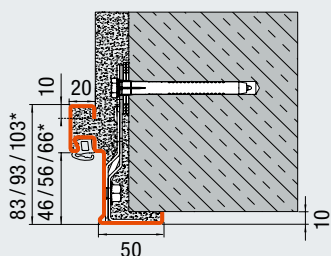
Huisserie d'angle avec montage masqué par chevilles (maçonnerie apparente / béton)



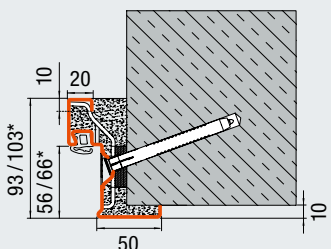
Huisseries d'angle et complémentaire avec montage masqué par chevilles et soudage de l'huissierie complémentaire (maçonnerie apparente / béton)



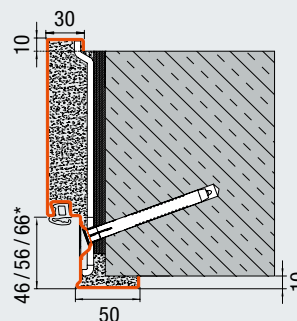
Huisserie enveloppante avec montage par chevilles au travers de l'huissierie (maçonnerie apparente / béton)



Huisserie d'angle avec montage par chevilles dans le jour (maçonnerie / béton)

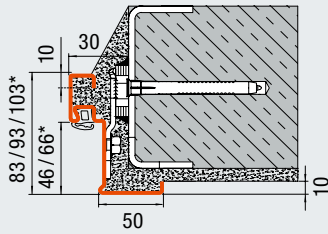


Huisserie d'angle à fixation diagonale (maçonnerie / maçonnerie apparente / béton)

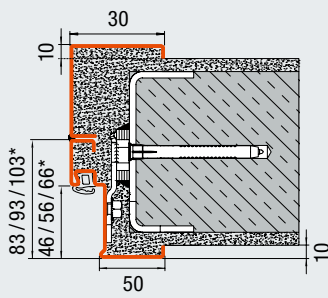


Huisserie enveloppante à fixation diagonale (maçonnerie)

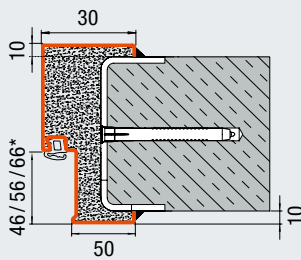
Béton cellulaire



Huisserie d'angle avec montage par soudure
(béton cellulaire)

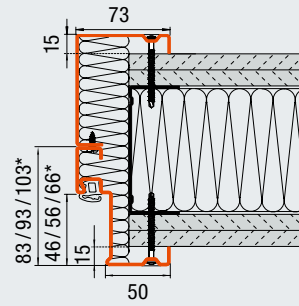


Huisseries d'angle et complémentaire
avec montage par soudure
(béton cellulaire)

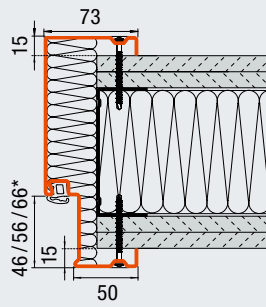


Huisserie enveloppante avec
montage par soudure
(béton cellulaire)

Ossature métallique



Huisserie d'angle et complémentaire
avec montage par vis
(ossature métallique)



Huisserie enveloppante avec montage par vis
(ossature métallique)

Toutes les dimensions sont en mm

* En fonction de l'épaisseur du panneau de porte et du format de la feuillure

Portes d'intérieur

Conformité aux normes de produits européennes EN 16034 et EN 14351



Fermeture coupe-feu T30 H3 OD

Porte d'intérieur, à 1 et 2 vantaux



Feuilleure mince
Epaisseur du panneau de porte 65 mm



Feuilleure épaisse
Epaisseur du panneau de porte 65 mm



Affleurant
Epaisseur du panneau de porte 59 mm

Fonction principale

Coupe-feu

T30

EI₂30

Fonctions additionnelles

Anti-fumée

S₂₀₀

dB

Insonorisant
H3 OD : valeur d'insonorisation de 32 à 43 dB

CR 2

Anti-effraction
Feuilleure mince / Feuilleure épaisse : non compatible avec vitrage ou imposte

CR 3

CR 4
En cours d'homologation : selon le type de porte, livrable en tant que H3-1

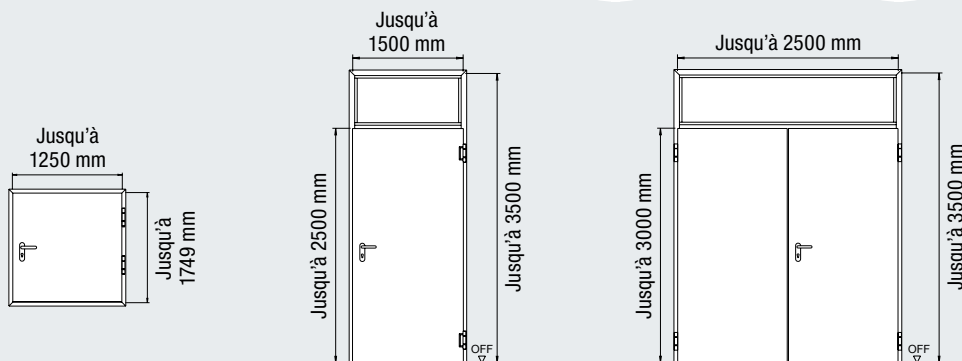
Avec huisserie d'angle universelle de série



Surfaces décoratives
A feuilleure épaisse

Equipements complémentaires

Vitrages	Page 44
Impostes	Page 44
Surfaces décoratives	Page 18
Equipements spéciaux	Page 46
Dimensions de référence	Page 54



Fermeture coupe-feu

Construction

Panneau de porte

Epaisseur de tôle

Format de la feuilleure

H3-1 OD

Construction mixte collée sur toute la surface

Panneau de porte

Epaisseur de tôle

Format de la feuilleure

H3-2 OD

Construction mixte collée sur toute la surface

Panneau de porte

Epaisseur de tôle

Format de la feuilleure

Pose sur

Maçonnerie	≥ 115 mm / ≥ 175 mm*	≥ 115 mm / ≥ 175 mm*
Béton	≥ 100 mm / ≥ 140 mm*	≥ 100 mm / ≥ 140 mm*
Blocs de béton cellulaire	≥ 150 mm	≥ 175 mm
Plaques de béton cellulaire	≥ 150 mm	≥ 175 mm
Cloisons sèches selon la norme DIN 4102-4, tab. 48	≥ 100 mm	≥ 100 mm
Cloisons sèches selon la norme DIN 4102-4, tab. 49	≥ 130 mm	≥ 130 mm

Fonctions additionnelles / Caractéristiques de performance

Isolation thermique U_D Selon la norme DIN ISO 10077-1

I,5 W/(m ² ·K)**	I,5 W/(m ² ·K)**
-----------------------------	-----------------------------

Classe d'insonorisation	H3-1 OD			H3-2 OD		
	I (standard)	II (en option)	III (en option)	I (standard)	II (en option)	III (en option)
Avec profilé de fermeture à joint	33 dB	40 dB	-	33 dB	-	43 dB
Avec joint de sol rétractable	32 dB	37 dB	43 dB	32 dB	38 dB	42 dB
Avec butée de seuil à joint	33 dB	40 dB	-	33 dB	-	42 dB
Avec huisserie continue sur 4 côtés	33 dB	40 dB	-	33 dB	-	42 dB

* Avec imposte

** Pour une porte sans vitrage ni imposte

Domaine dimensionnel	H3-1 OD		H3-2 OD	
	Largeur	Hauteur	Largeur	Hauteur
Dimension jour (dimension de commande)	500 – 1500	500 – 2500	1375 – 2500	1750 – 3000
Avec imposte fixe		- 3500		- 3500
Largeur du vantail d'entrée			750 – 1250	
Largeur du vantail semi-fixe			500 – 1250	

Fermeture coupe-feu T60 H6 OD

Porte d'intérieur, à 1 et 2 vantaux



NOUVEAU

CONFORME A LA NORME EUROPEENNE



CONFORME A LA NORME EUROPEENNE



Feuillure mince
Epaisseur du panneau de porte 65 mm



Feuillure épaisse
Epaisseur du panneau de porte 65 mm

Fonction principale

Coupe-feu élevé

T60

Fonctions additionnelles

(avec équipement adapté)

Anti-fumée

S₂₀₀

Insonorisant

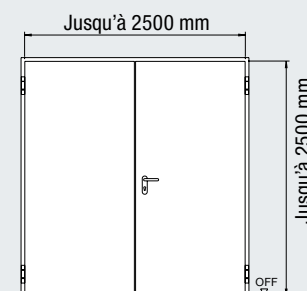
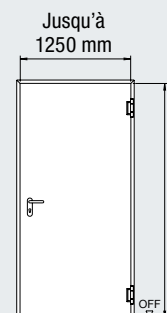
Valeur d'insonorisation de 32 à 39 dB

dB

Anti-effraction

Non compatible avec vitrage

CR 2



Fermeture coupe-feu

Construction

Panneau de porte

Epaisseur de tôle

Format de la feuillure

Pose sur

Maçonnerie

Béton

Blocs de béton cellulaire

Plaques de béton cellulaire

Cloisons sèches selon la norme

DIN 4102-4, tab. 48

H6-1 OD

Construction mixte collée sur toute la surface

65 mm

1,0 / 1,5 mm

Feuillure mince / épaisse

≥ 175 mm

≥ 120 mm

≥ 175 mm

≥ 175 mm

≥ 100 mm

H6-2 OD

Construction mixte collée sur toute la surface

65 mm

1,0 mm

Feuillure mince / épaisse

≥ 175 mm

≥ 140 mm

≥ 175 mm

≥ 175 mm

≥ 125 mm

Fonctions additionnelles / Caractéristiques de performance

Isolation thermique U_D

Selon la norme DIN ISO 10077-1

Sur demande

Sur demande

Classe d'insonorisation

I

I

II

Avec profilé de fermeture à joint

33 dB

-

39 dB

Avec joint de sol rétractable

32 dB

36 dB

38 dB

Avec butée de seuil à joint

33 dB

-

39 dB

Avec huisserie continue sur 4 côtés

33 dB

-

-

Equipements complémentaires

Vitrages Page 44

Impostes Page 44

Equipements spéciaux Page 46

Dimensions de référence Page 54

Domaine dimensionnel	H6-1 OD		H6-2 OD	
	Largeur	Hauteur	Largeur	Hauteur
Dimension jour (dimension de commande)	625 – 1250	1750 – 2500	1375 – 2500	1750 – 2500
Largeur du vantail d'entrée			750 – 1250	
Largeur du vantail semi-fixe			500 – 1250	

Toutes les dimensions sont en mm

Fermeture coupe-feu T90 H16 OD

Porte d'intérieur, à 1 et 2 vantaux



Feuillure mince
Epaisseur du panneau de porte 65 mm



Feuillure épaisse
Epaisseur du panneau de porte 65 mm

Fonction principale

Pare-feu

T90

EI₂90

Fonctions additionnelles

Anti-fumée

S₂₀₀

Insonorisant

Valeur d'insonorisation de 35 à 42 dB

dB

Anti-effraction

Non compatible avec vitrage ou imposte

CR 2

H16-1 OD :

Non compatible avec vitrage ou imposte

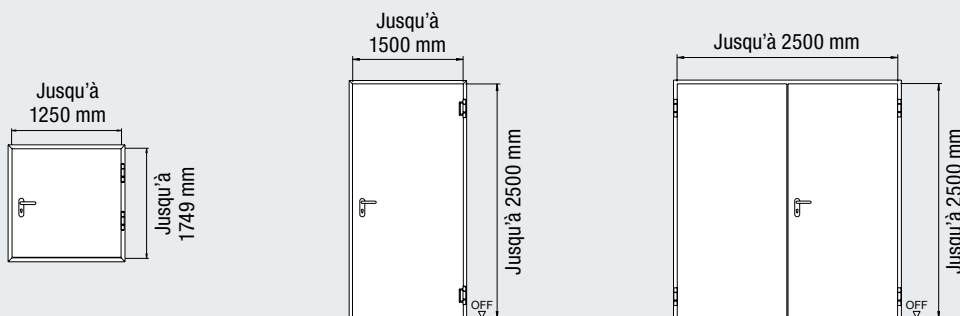
CR 3

En cours

d'homologation : selon le type de porte, livrable en tant que H16-1

CR 4

Avec huisserie d'angle universelle de série



Fermeture coupe-feu

Construction

Panneau de porte

Epaisseur de tôle

Format de la feuillure

Pose sur

Maçonnerie

Béton

Blocs de béton cellulaire

Plaques de béton cellulaire

Cloisons sèches selon la norme DIN 4102-4, tab. 48

Cloisons sèches selon la norme DIN 4102-4, tab. 49

H16-1 OD

Construction mixte collée sur toute la surface

65 mm

1,0 / 1,5 mm

Feuillure mince / épaisse

≥ 175 mm

≥ 140 mm

≥ 200 mm

≥ 200 mm

≥ 125 mm

≥ 125 mm

H16-2 OD

Construction mixte collée sur toute la surface

65 mm

1,0 mm

Feuillure mince / épaisse

≥ 175 mm

≥ 140 mm

≥ 200 mm

≥ 200 mm

≥ 125 mm

≥ 125 mm

Fonctions additionnelles / Caractéristiques de performance

Classe d'insonorisation	II	III	I	II	III
	(standard)	(en option)	(standard)	(en option)	(en option)
Avec profilé de fermeture à joint	37 dB	42 dB	36 dB	-	42 dB
Avec joint de sol rétractable	35 dB	42 dB	35 dB	41 dB	-
Avec butée de seuil à joint	37 dB	42 dB	36 dB	-	-
Avec huisserie continue sur 4 côtés	37 dB	42 dB	36 dB	-	-

* Pour une porte sans vitrage ni imposte

Equipements complémentaires

Vitrages Page 44

Impostes Page 44

Equipements spéciaux Page 46

Dimensions de référence Page 54

Domaine dimensionnel	H16-1 OD		H16-2 OD	
	Largeur	Hauteur	Largeur	Hauteur
Dimension jour (dimension de commande)	500 – 1500	500 – 2500	1375 – 2500	1750 – 2500
Largeur du vantail d'entrée			750 – 1250	
Largeur du vantail semi-fixe			500 – 1250	

Toutes les dimensions sont en mm

Porte multifonctionnelle D65 OD

Porte d'intérieur, à 1 et 2 vantaux



Feuillure mince
Épaisseur du panneau de porte 65 mm



Feuillure épaisse
Épaisseur du panneau de porte 65 mm



Affleurant
Épaisseur du panneau de porte 59 mm

Fonction principale

Porte universelle

MZ

Fonctions additionnelles

dB

Insonorisant
Valeur d'insonorisation de 32 à 43 dB

S₂₀₀

Anti-fumée
A 1 et 2 vantaux

CR 2

Anti-effraction
Feuillure mince / épaisse :
Non compatible avec vitrage ou imposte

CR 3

CR 4

Feuillure épaisse :
Non compatible avec vitrage ou imposte

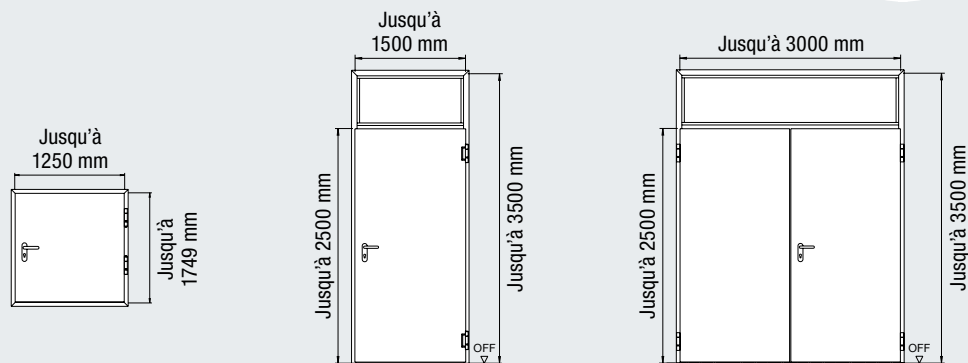


Surfaces décoratives
A feuillure épaisse

Avec huisserie d'angle universelle de série

Équipements complémentaires

Vitrages	Page 44
Impostes	Page 44
Surfaces décoratives	Page 18
Équipements spéciaux	Page 46
Dimensions de référence	Page 54



Porte multifonctionnelle

Construction

Panneau de porte

Épaisseur de tôle

Format de la feuillure

Pose sur

Maçonnerie

Béton

Blocs de béton cellulaire

Plaques de béton cellulaire

Cloisons sèches selon la norme
DIN 4102-4, tab. 48

Cloisons sèches selon la norme
DIN 4102-4, tab. 49

D65-1 OD

Construction mixte collée sur toute la surface

65 / 59 mm

1,0 / 1,5 mm

Feuillure mince / Feuillure épaisse / Affleurant

≥ 115 mm

≥ 100 mm

≥ 150 mm

≥ 150 mm

≥ 100 mm

≥ 130 mm

D65-2 OD

Construction mixte collée sur toute la surface

65 / 59 mm

1,0 / 1,5 mm

Feuillure mince / Feuillure épaisse / Affleurant

≥ 115 mm

≥ 100 mm

≥ 175 mm

≥ 175 mm

≥ 100 mm

≥ 130 mm

Fonctions additionnelles / Caractéristiques de performance

Isolation thermique U_D
Selon la norme DIN ISO 10077-1

1,5 W/(m²·K)*

1,5 W/(m²·K)*

Classe d'insonorisation

	I (standard)	II (en option)	III (en option)	I (standard)	II (en option)	III (en option)
Avec profilé de fermeture à joint	33 dB	40 dB	-	33 dB	-	43 dB
Avec joint de sol rétractable	32 dB	37 dB	43 dB	32 dB	38 dB	42 dB
Avec butée de seuil à joint	33 dB	40 dB	-	33 dB	-	42 dB
Avec huisserie continue sur 4 côtés	33 dB	40 dB	-	33 dB	-	42 dB

* Pour une porte sans vitrage ni imposte

Domaine dimensionnel	D65-1 OD		D65-2 OD	
	Largeur	Hauteur	Largeur	Hauteur
Dimension jour (dimension de commande)	500 – 1500	500 – 2500	1375 – 3000	1750 – 2500
Avec imposte fixe		- 3500		- 3500
Largeur du vantail d'entrée			750 – 1500	
Largeur du vantail semi-fixe			500 – 1500	

Toutes les dimensions sont en mm

Bureaux sur le Rödingsmarkt, Hambourg
Conception : Bothe Richter Teherani, Hambourg



Produits Hörmann

- Portes coupe-feu T30 en acier H3
- Portes coupe-feu T90 en acier H16
- Portes coupe-feu T30 en acier STS
- Portes coupe-feu T30 en aluminium HE 311



Fermeture coupe-feu T30

H3 G / H3 VM

Porte d'intérieur, à 1 et 2 vantaux, grand format



Feuillure mince
Épaisseur du panneau de porte 65 mm



Feuillure épaisse
Épaisseur du panneau de porte 65 mm

Fonction principale

Coupe-feu

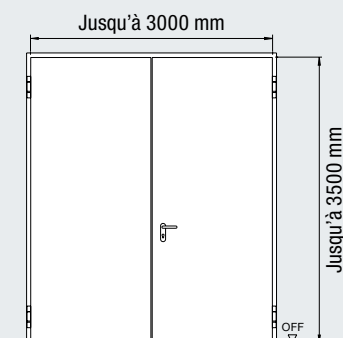
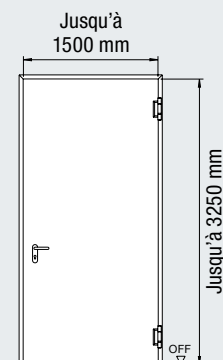
T30

Fonctions additionnelles

(avec équipement adapté)

Anti-fumée

S₂₀₀



Fermeture coupe-feu

H3G-1

H3-2 VM

Construction

Construction soudée

Construction soudée

Panneau de porte

65 mm

65 mm

Épaisseur de tôle

1,5 mm

1,5 mm

Format de la feuillure

Feuillure mince

Feuillure mince / épaisse

Pose sur

Maçonnerie

≥ 175 mm

≥ 175 mm

Béton

≥ 140 mm

≥ 140 mm

Blocs de béton cellulaire

≥ 175 mm

≥ 175 mm

Plaques de béton cellulaire

≥ 175 mm

≥ 175 mm

Cloisons sèches selon la norme DIN 4102-4, tab. 48

≥ 100 mm

≥ 100 mm

Fonctions additionnelles / Caractéristiques de performance

Isolation thermique U_D

2,0 W/(m²·K)

1,6 W/(m²·K)

Selon la norme DIN ISO 10077-1

Domaine dimensionnel	H3G-1		H3-2 VM	
	Largeur	Hauteur	Largeur	Hauteur
Dimension jour (dimension de commande)	875 – 1500	2500 – 3250	1375 – 3000	1750 – 3500
Avec imposte fixe				
Largeur du vantail d'entrée			1000 – 1500	
Largeur du vantail semi-fixe			500 – 1500	

Équipements complémentaires

Vitrages Page 44

Impostes Page 44

Équipements spéciaux Page 46

Dimensions de référence Page 54

Fermeture coupe-feu T90 H16 G

Porte d'intérieur, à 1 et 2 vantaux, grand format



Feuillure mince
Épaisseur du panneau
de porte 65 / 78 mm

Fonction principale

Pare-feu

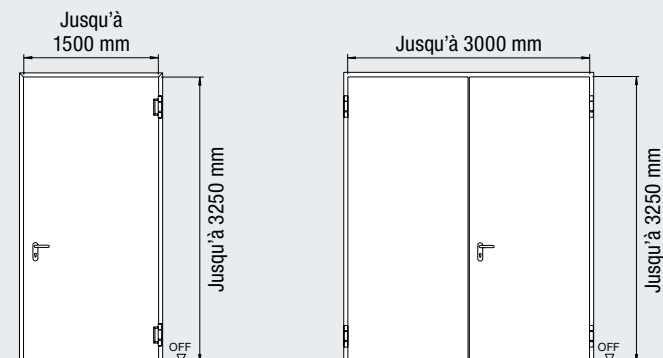
T90

Fonctions additionnelles

(avec équipement adapté)

S₂₀₀

Anti-fumée
H16 G-1



Fermeture coupe-feu

H16 G-1

H16 G-2

Construction

Construction soudée

Construction soudée

Panneau de porte

65 mm

78 mm

Épaisseur de tôle

1,5 mm

1,5 mm

Format de la feuillure

Feuillure mince

Feuillure mince

Pose sur

Maçonnerie

≥ 240 mm

≥ 240 mm

Béton

≥ 140 mm

≥ 140 mm

Blocs de béton cellulaire

≥ 200 mm

≥ 200 mm

Plaques de béton cellulaire

≥ 200 mm

≥ 200 mm

Cloisons sèches selon la norme
DIN 4102-4, tab. 48

≥ 100 mm

-

Fonctions additionnelles / Caractéristiques de performance

Isolation thermique U_D

1,8 W/(m²·K)

Selon la norme DIN ISO 10077-1

Équipements complémentaires

Vitrages Page 44

Impostes Page 44

Équipements spéciaux Page 46

Dimensions de référence Page 54

Domaine dimensionnel	H16 G-1		H16 G-2	
	Largeur	Hauteur	Largeur	Hauteur
Dimension jour (dimension de commande)	875 – 1500	2500 – 3250	1500 – 3000	2000 – 3250
Largeur du vantail d'entrée			1000 – 1500	
Largeur du vantail semi-fixe			500 – 1500	

Toutes les dimensions sont en mm

Bâtiment « X » de l'Université de Bielefeld

Conception : bureau d'études et d'architectes agn Niederberghaus & Partner, Ibbenbüren



Produits Hörmann

- Portes coupe-feu en acier H3
- Portes coupe-feu en acier H16
- Portes coupe-feu en acier inoxydable STS
- Portes coulissantes coupe-feu FST

Porte insonorisante HS 75 / H16 S

1 vantail



Insonorisation élevée
jusqu'à 61 dB



Feuillure épaisse
Épaisseur du panneau
de porte 75 mm

Fonction principale

dB

Insonorisation élevée
Valeur d'insonorisation
de 50 à 61 dB

Fonctions additionnelles

(avec équipement
adapté)

T90

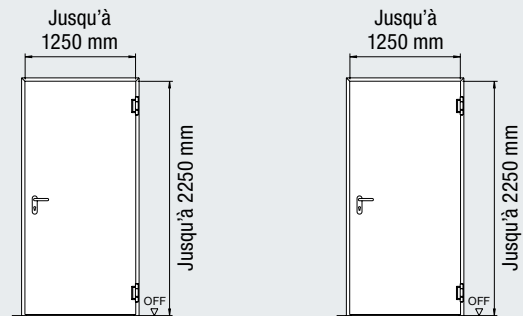
Pare-feu
H16 S

S₂₀₀

Anti-fumée
H16 S

CR 2

Anti-effraction



Porte insonorisante	HS 75-1	H16 S-1
Construction	Construction soudée	Construction soudée
Panneau de porte	75 mm	75 mm
Épaisseur de tôle	1,0 mm	1,0 mm
Format de la feuillure	Feuillure épaisse	Feuillure épaisse
Pose sur		
Maçonnerie	≥ 115 mm	≥ 175 mm
Béton	≥ 100 mm	≥ 120 mm

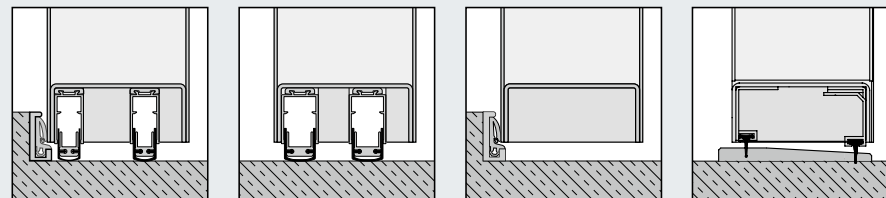
Fonctions additionnelles / Caractéristiques de performance

Classe d'insonorisation	IV	V	IV	V
Avec butée de seuil, joint et 2 joints de sol rétractables	-	53 dB	-	53 dB
Avec 2 joints de sol rétractables	50 dB	-	50 dB	-
Avec butée de seuil à joint	51 dB	-	51 dB	-

Classe VI en cas d'exigences d'insonorisation plus élevées

Avec 2 joints de sol rétractables	59 dB	-	59 dB	-
Avec 2 profilés de fermeture en aluminium avec joint et profilé de seuil	59 dB	-	59 dB	-
Avec butée de seuil à joint	61 dB	-	61 dB	-

Fermetures de porte



Butée de seuil avec joint et 2 joints de sol rétractables

2 joints de sol rétractables

Butée de seuil avec joint

Profilé de seuil avec joint

Équipements complémentaires

Vitrages	Page 44
Impostes	Page 44
Équipements spéciaux	Page 46
Dimensions de référence	Page 54

Domaine dimensionnel	HS 75-1		H16 S-1	
	Largeur	Hauteur	Largeur	Hauteur
Dimension jour (dimension de commande)	625 – 1250	1750 – 2250	625 – 1250	1750 – 2250

Toutes les dimensions sont en mm

Portes d'extérieur

Caractéristiques de performance contrôlées selon la norme EN 14351-1



Fermeture coupe-feu EI₂30 H3 OD

Porte d'extérieur, à 1 et 2 vantaux



Feuillure mince
Epaisseur du panneau de porte 65 mm



Feuillure épaisse
Epaisseur du panneau de porte 65 mm

Fonction principale

Coupe-feu

EI₂30

Sa

Fermeture étanche

C5

200 000 cycles d'ouverture

Fonctions additionnelles

S₂₀₀

Anti-fumée

dB

Insonorisant
Valeur d'insonorisation de 32 à 43 dB

CR 2

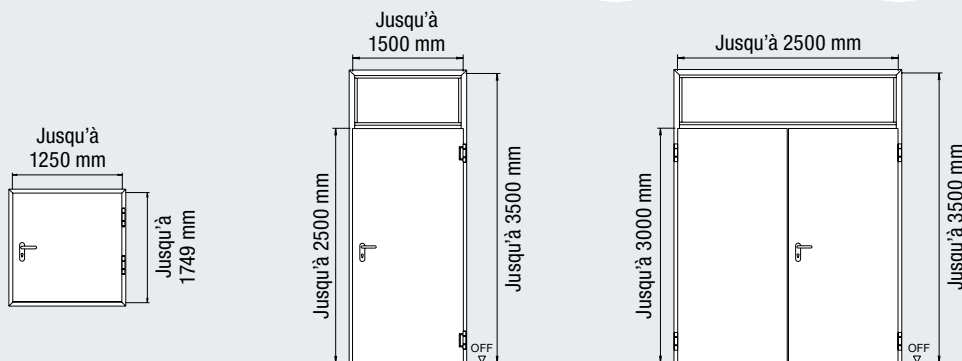
Anti-effraction
Non compatible avec vitrage ou imposte

CR 3

CR 4

En cours d'homologation : livrable en tant que H3-1 jusqu'à 1250 x 2500 mm

Avec huisserie d'angle universelle de série



Fermeture coupe-feu

Construction

Panneau de porte

Epaisseur de tôle

Format de la feuillure

Pose sur

Maçonnerie

Béton

Blocs de béton cellulaire

Plaques de béton cellulaire

Cloisons sèches selon la norme DIN 4102-4, tab. 48

Cloisons sèches selon la norme DIN 4102-4, tab. 49

Fonctions additionnelles / Caractéristiques de performance

Isolation thermique U_D
Selon la norme DIN ISO 10077-1

Classe d'insonorisation

Avec profilé de fermeture à joint

Avec joint de sol rétractable

Avec butée de seuil à joint

Avec huisserie continue sur 4 côtés

* Avec imposte

** Pour une porte sans vitrage ni imposte

H3-1 OD

Construction mixte collée sur toute la surface

65 / 59 mm

1,0 / 1,5 mm

Feuillure mince / épaisse

≥ 115 mm / ≥ 175 mm*

≥ 100 mm / ≥ 140 mm*

≥ 150 mm

≥ 150 mm

≥ 100 mm

≥ 130 mm

1,5 W/(m²·K)**

	I (standard)	II (en option)	III (en option)
Avec profilé de fermeture à joint	33 dB	37 dB	42 dB
Avec joint de sol rétractable	32 dB	38 dB	-
Avec butée de seuil à joint	33 dB	40 dB	-
Avec huisserie continue sur 4 côtés	33 dB	40 dB	-

33 dB

32 dB

33 dB

33 dB

H3-2 OD

Construction mixte collée sur toute la surface

65 / 59 mm

1,0 / 1,5 mm

Feuillure mince / épaisse

≥ 115 mm / ≥ 175 mm*

≥ 100 mm / ≥ 140 mm*

≥ 175 mm

≥ 175 mm

≥ 100 mm

≥ 130 mm

1,5 W/(m²·K)**

	I (standard)	II (en option)	III (en option)
Avec profilé de fermeture à joint	33 dB	-	43 dB
Avec joint de sol rétractable	32 dB	38 dB	42 dB
Avec butée de seuil à joint	33 dB	-	42 dB
Avec huisserie continue sur 4 côtés	33 dB	-	42 dB

33 dB

32 dB

33 dB

33 dB

Equipements complémentaires

Vitrages Page 44

Impostes Page 44

Surfaces décoratives Page 18

Equipements spéciaux Page 46

Dimensions de référence Page 54

Domaine dimensionnel	H3-1 OD		H3-2 OD	
	Largeur	Hauteur	Largeur	Hauteur
Dimension jour (dimension de commande)	500 – 1500	500 – 2500	1375 – 3000	1750 – 2500
Avec imposte fixe		- 3500		- 3500
Largeur du vantail d'entrée			750 – 1500	
Largeur du vantail semi-fixe			500 – 1500	

Toutes les dimensions sont en mm

Fermeture coupe-feu EI290 H16 OD

Porte d'extérieur, à 1 vantail



Feuille mince
Epaisseur du panneau de porte 65 mm



Feuille épaisse
Epaisseur du panneau de porte 65 mm

Fonction principale

Pare-feu

EI₂₉₀

Fermeture étanche

Sa

200 000 cycles d'ouverture

C5

Fonctions additionnelles

Anti-fumée

S₂₀₀

Insonorisant

Valeur d'insonorisation de 35 à 42 dB

dB

Anti-effraction

Non compatible avec vitrage
De 625 × 1750 mm
Jusqu'à 1250 × 2500 mm

CR 2

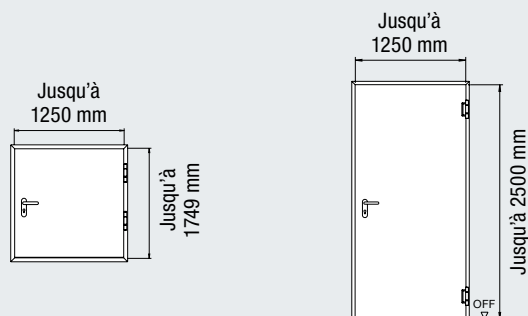
Non compatible avec vitrage
De 625 × 1750 mm
Jusqu'à 1250 × 2500 mm

CR 3

En cours d'homologation : selon le type de porte, livrable en tant que H16-1

CR 4

Avec huisserie d'angle universelle de série



Fermeture coupe-feu

H16-1 OD

Construction

Construction mixte collée sur toute la surface

Panneau de porte

65 mm

Epaisseur de tôle

1,0 / 1,5 mm

Format de la feuille

Feuille mince / épaisse

Pose sur

Maçonnerie	≥ 175 mm
Béton	≥ 140 mm
Blocs de béton cellulaire	≥ 200 mm
Plaques de béton cellulaire	≥ 200 mm
Cloisons sèches selon la norme DIN 4102-4, tab. 48	≥ 125 mm
Cloisons sèches selon la norme DIN 4102-4, tab. 49	≥ 125 mm

Fonctions additionnelles / Caractéristiques de performance

Isolation thermique U_D 1,5 W/(m²·K)*
Selon la norme DIN ISO 10077-1

Classe d'insonorisation	I	II	III
		(standard)	(en option)
Avec profilé de fermeture à joint	-	37 dB	42 dB
Avec joint de sol rétractable	35 dB	37 dB	42 dB
Avec butée de seuil à joint	-	37 dB	42 dB
Avec huisserie continue sur 4 côtés	-	37 dB	42 dB

* Pour une porte sans vitrage

Equipements complémentaires

Vitrages	Page 44
Impostes	Page 44
Equipements spéciaux	Page 46
Dimensions de référence	Page 54

Domaine dimensionnel	H16-1 OD	
	Largeur	Hauteur
Dimension jour (dimension de commande)	500 – 1250	500 – 2500
Largeur du vantail d'entrée		
Largeur du vantail semi-fixe		

Toutes les dimensions sont en mm

Porte multifonctionnelle D65 OD

Porte d'extérieur, à 1 et 2 vantaux



Feuilleure mince
Épaisseur du panneau de porte 65 mm



Feuilleure épaisse
Épaisseur du panneau de porte 65 mm



Affleurant
Épaisseur du panneau de porte 59 mm

Fonction principale

Porte universelle

MZ

Fonctions additionnelles

dB

Insonorisant
Valeur d'insonorisation de 32 à 43 dB

S₂₀₀

Anti-fumée
A 1 et 2 vantaux

CR 2

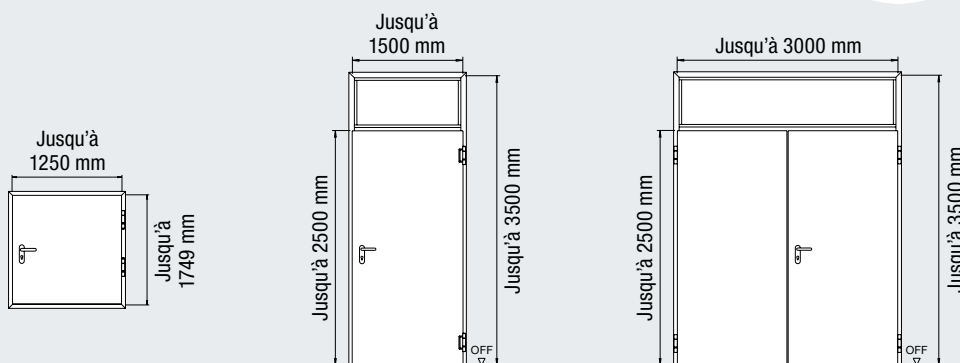
Anti-effraction
Feuilleure mince / épaisse : Non compatible avec vitrage ou imposte

CR 3

CR 4

Feuilleure épaisse : Non compatible avec vitrage ou imposte

Avec huisserie d'angle universelle de série



Porte multifonctionnelle

D65-1 OD

D65-2 OD

Construction

Construction mixte collée sur toute la surface

Construction mixte collée sur toute la surface

Panneau de porte

65 / 59 mm

65 / 59 mm

Épaisseur de tôle

1,0 / 1,5 mm

1,0 / 1,5 mm

Format de la feuilleure

Feuilleure mince / Feuilleure épaisse / Affleurant

Feuilleure mince / Feuilleure épaisse / Affleurant

Pose sur

	D65-1 OD	D65-2 OD
Maçonnerie	≥ 115 mm	≥ 115 mm
Béton	≥ 100 mm	≥ 100 mm
Blocs de béton cellulaire	≥ 150 mm	≥ 175 mm
Plaques de béton cellulaire	≥ 150 mm	≥ 175 mm
Cloisons sèches selon la norme DIN 4102-4, tab. 48	≥ 100 mm	≥ 100 mm
Cloisons sèches selon la norme DIN 4102-4, tab. 49	≥ 130 mm	≥ 130 mm

Fonctions additionnelles / Caractéristiques de performance

Isolation thermique U_D Selon la norme DIN ISO 10077-1

	D65-1 OD	D65-2 OD
U _D	1,5 W/(m ² ·K)*	1,5 W/(m ² ·K)*

Classe d'insonorisation

	I (standard)	II (en option)	III (en option)	I (standard)	II (en option)	III (en option)
Avec profilé de fermeture à joint	33 dB	40 dB	-	33 dB	-	43 dB
Avec joint de sol rétractable	32 dB	37 dB	43 dB	32 dB	38 dB	42 dB
Avec butée de seuil à joint	33 dB	40 dB	-	33 dB	-	42 dB
Avec huisserie continue sur 4 côtés	33 dB	40 dB	-	33 dB	-	42 dB

* Pour une porte sans vitrage ni imposte

Équipements complémentaires

Vitrages	Page 44
Impostes	Page 44
Équipements spéciaux	Page 46
Dimensions de référence	Page 54

Domaine dimensionnel	D65-1 OD		D65-2 OD	
	Largeur	Hauteur	Largeur	Hauteur
Dimension jour (dimension de commande)	500 – 1500	500 – 2500	1375 – 3000	1750 – 2500
Avec imposte fixe		- 3500		- 3500
Largeur du vantail d'entrée			750 – 1500	
Largeur du vantail semi-fixe			500 – 1500	

Vitrages, impostes et grilles d'aération

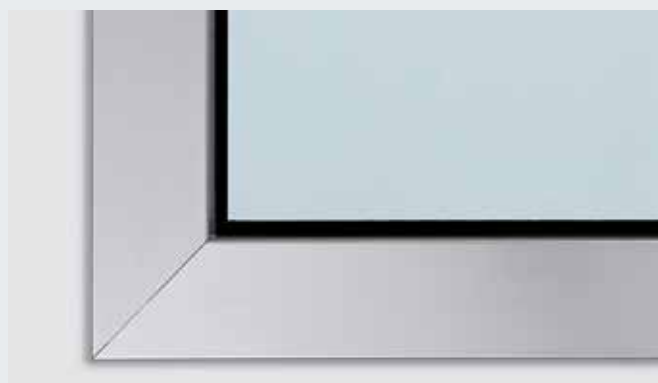
Pour davantage de luminosité et d'aération



Profilé en acier en blanc gris



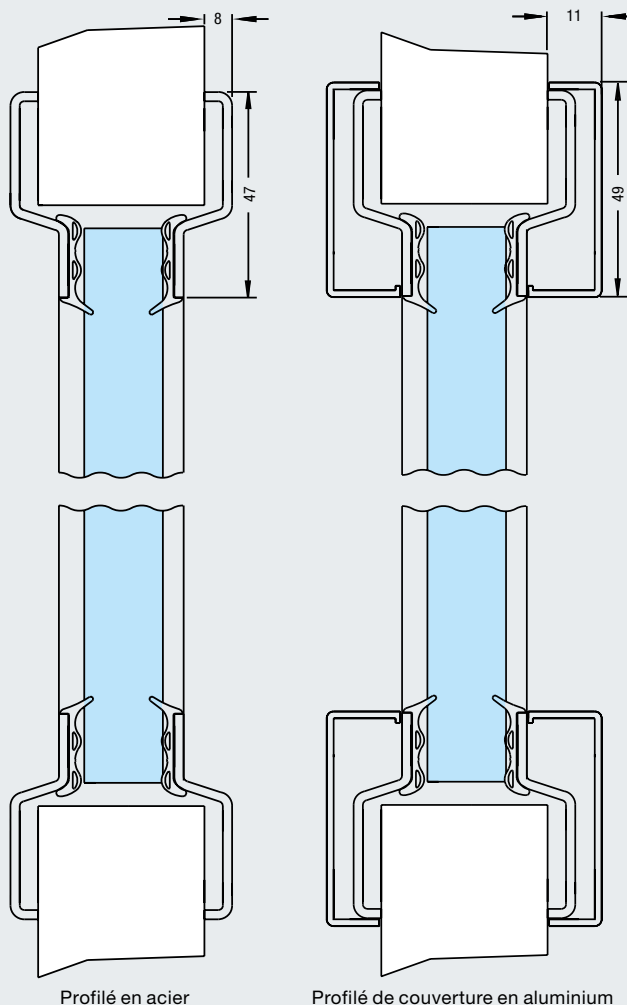
Profilé en acier inoxydable



Profilé de couverture en aluminium

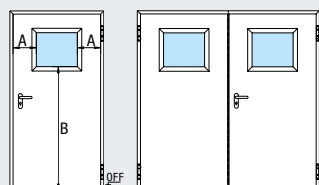
Parclose en acier ou en aluminium

Les profilés de vitrage sont fabriqués de série en acier galvanisé, avec revêtement d'apprêt à base de poudre en blanc gris (comparable au RAL 9002). Sur demande, les profilés sont également disponibles en acier inoxydable brossé et les vitrages à carreaux avec profilés de couverture en aluminium anodisé ton naturel (F1).

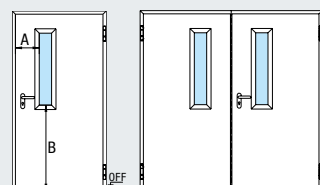


Profilé en acier

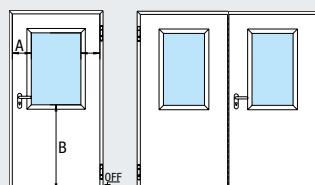
Profilé de couverture en aluminium



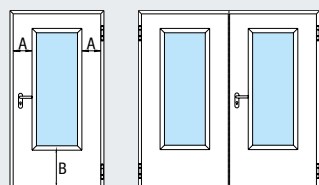
Vitrage, figure 0



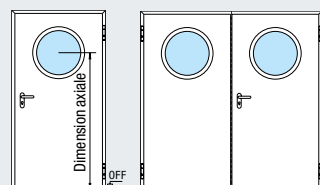
Vitrage, figure 1



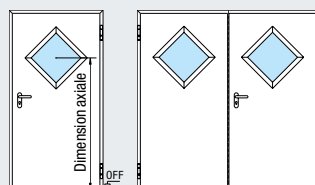
Vitrage, figure 2



Vitrage, figure 3



Hublot



Vitrage en losange

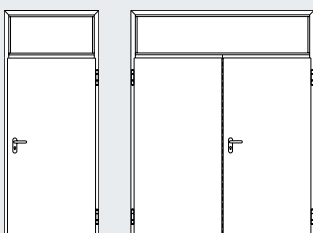
Vitrage spécial sur demande

Outre les vitrages illustrés à gauche, nous fournissons également, sur demande, des vitrages spéciaux simples ou multiples avec différentes formes et dispositions dans la limite des largeurs d'encadrement, hauteurs de socle et dimensions de vitrage autorisées.



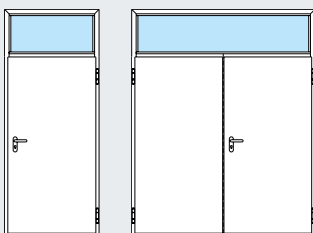
Impostes fixes

Les impostes fixes vous permettent d'aménager individuellement les portes de votre édifice à hauteur de plafond, tandis que les profilés d'huissierie continus assurent un aspect harmonieux.



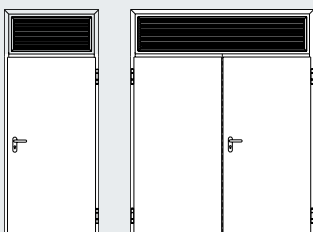
Avec panneau en acier

Hauteur Min. 250 mm
Max. 1000 mm



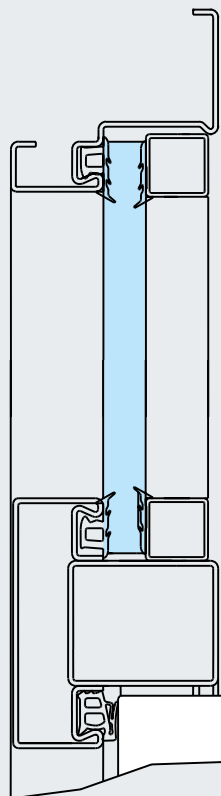
Avec vitrage

Hauteur Min. 250 mm
Max. 1000 mm

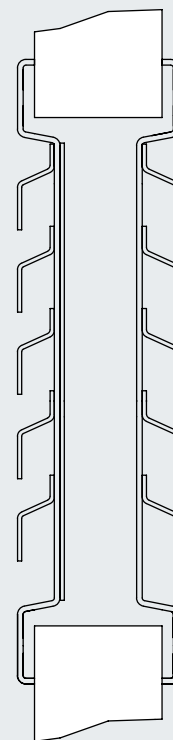


Avec grille d'aération

Hauteur Min. 250 mm
Max. 1000 mm



Imposte

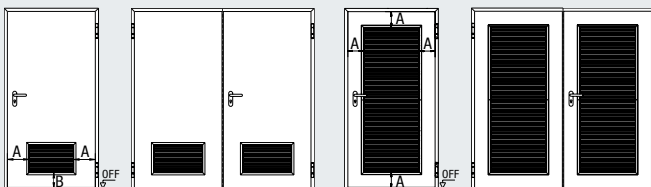


Grille d'aération



Grille d'aération

Toutes les grilles d'aération sont en tôle d'acier anti-perçage avec tôle perforée intérieure. Elles sont galvanisées et dotées d'un revêtement d'apprêt à base de poudre en blanc gris (comparable au RAL 9002).



Hauteur de grille : 365 mm
Largeur d'encadrement A : 220 mm
Hauteur de socle B : 180 mm

Equipements spéciaux

Pour plus d'accessibilité, d'élégance et de confort





Serrures

Au-delà de l'utilisation normale d'une porte, les bâtiments ouverts au public exigent souvent des fonctions spéciales pour les serrures ou des verrous supplémentaires.

Serrures spéciales ou additionnelles en option :

- Serrures antipanique ou serrures avec fonction issue de secours et différentes fonctions
- Serrure à double cylindre (verrouillable avec 2 cylindres distincts)
- Verrou supplémentaire avec réservation pour cylindre profilé
- Serrure monobloc
- Serrure motorisée
- Serrure antipanique à verrouillage automatique



Equipements électriques

Dans les édifices publics, les installations de porte sont souvent équipées d'alarmes, de protection d'issues de secours ou de contrôles d'accès. Différents composants sont disponibles en fonction des exigences :

- Contact sur verrou
- Détecteur d'ouverture
- Gâche électrique
- Gâche électrique pour issue de secours
- Câble d'alarme intégré
- Serrure motorisée
- Verrouillage de porte
- Eléments de blocage électroniques
- Passage de câble masqué



Fermetures pour issues de secours

Les portes de secours selon les normes DIN EN 179 et DIN EN 1125 nécessitent des exécutions de ferrures et de serrures spéciales.

Hörmann vous propose une multitude d'équipements adaptés aux exigences les plus diverses.

Fermetures pour issues de secours selon la norme DIN EN 179

- Garniture pour porte issue de secours avec béquille antipanique et bouton fixe avec plaque courte ou rosace et béquilles de forme adaptée
- Serrure avec fonction issue de secours selon DIN EN 179
- Serrure avec fonction issue de secours à verrouillage automatique ou motorisée

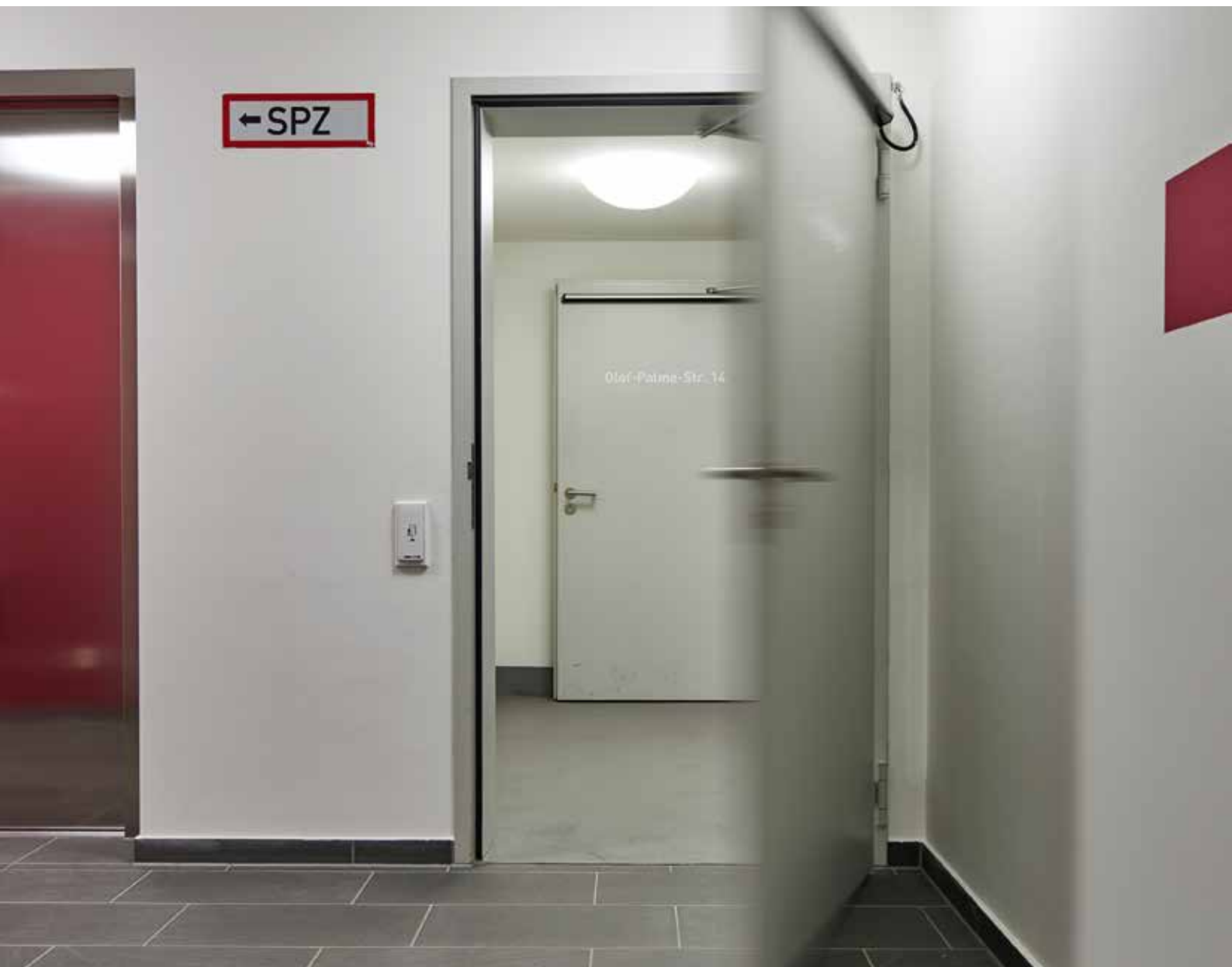
Fermetures antipanique selon la norme DIN EN 1125

- Garnitures avec barre antipanique ou barre de pression en combinaison avec une multitude de béquilles testées selon la norme DIN EN 1125
- Fermeture antipanique selon DIN EN 1125 avec différentes fonctions
- Jusqu'à CR 3 (portes à 2 vantaux) ou CR 4 (portes à 1 vantail)

Motorisation de porte HDO 200 / 300

Un fabricant unique pour un système porte / motorisation parfaitement coordonné

25 % moins chère que les systèmes de motorisation comparables



Les portes battantes motorisées HDO 200 / HDO 300 Hörmann conviennent à tous les types d'utilisation et en particulier au milieu hospitalier et aux bureaux du fait de leur fonctionnement silencieux. Grâce à leur mode d'ouverture confortable, elles assurent en outre un accès sans obstacle, notamment pour les personnes à mobilité réduite. Le système de régulation de vitesse garantit une ouverture et une fermeture régulières, tandis qu'un programmeur intégré adapte le fonctionnement de la porte à vos besoins. Ces portes vous offrent un parfait confort d'utilisation grâce à leur commande par bouton-poussoir, détecteur radar, détecteur de mouvement ou éléments de commande avec technologie sans fil BiSecur.

Système porte / motorisation d'un seul fabricant

La porte et la motorisation vous sont livrées en tant que système complet parfaitement harmonisé, accessoires de montage inclus. L'installation de porte peut ainsi être montée et mise en service sans problème, en un tour de main.



HDO 300 avec capteur de sécurité Flatscan

- Ouverture confortable pour des passages accessibles
- Fonctionnement silencieux convenant à une utilisation dans des bureaux ou en milieu hospitalier
- Régulation de la vitesse garantissant une ouverture et une fermeture régulières
- Modes de service : Automatique, Ouverture permanente, Nuit et Fermeture magasin
- Programmeur intégré pour les fonctions Arrêt, Automatique et Ouverture permanente
- Actionnement par bouton-poussoir, détecteur radar, détecteur de mouvement, etc.
- En option avec système radio BiSecur pour une commande à l'aide de tous les émetteurs, éléments de commande et boutons-poussoirs sans fil ou de l'appli BiSecur Hörmann

	HDO 200	HDO 300
Largeur	650 mm	720 mm
Hauteur	70 mm	70 mm
Profondeur	121 mm	130 mm
Poids	9 kg	11 kg
Largeur de porte	750 – 1400 mm	800 – 1600 mm
Hauteur de porte	Jusqu'à 2500 mm	Jusqu'à 2500 mm
Poids de porte	Jusqu'à 200 kg	300 kg pour une largeur de porte de 1400 mm 210 kg pour une largeur de porte de 1600 mm



Capteur de sécurité Flatscan pour portes battantes automatiques

- Sécurisation des bords de fermeture principal et latéral du tablier
- Sécurisation grâce à une technologie laser (mesure de durée de propagation de la lumière)
- Avec 170 points de mesure
- Dimensions compactes de 143 × 85 mm

Ferme-portes

Une solution adéquate pour chaque exigence



Ferme-porte HDC 35

Fonction de course libre, centrale anti-fumée ou blocage électromécanique en position ouverte – Hörmann dispose d'une vaste gamme de fermettes dotés de fonctions variées pour répondre à toutes les situations de montage. Les produits séduisent non seulement en termes de qualité et de confort, mais aussi en termes de design, grâce, par exemple, à la vue affleurante de la glissière et du corps de fermeture dans de nombreuses exécutions.

Ferme-portes	HDC 35	TS 4000	TS 83	TS 5000	EC-Line	ISM	E	E-FS	R	R-FS	E-ISM	R-ISM
Ferme-portes à bras de manœuvre		●	●									
Ferme-porte à glissière	●			●	●	●	●	●	●	●	●	●
Ferme-porte intégré												
Avec amortissement à l'ouverture		●		●								
Avec fonction de course libre								●		●		
Avec confort de déplacement élevé (Adapté aux personnes à mobilité réduite selon DIN 18010 / DIN SPEC 1104)					●							
Avec régulateur de fermeture intégré pour portes à 2 vantaux						●					●	●
Avec blocage électromécanique							●				●	
Avec blocage électromagnétique									●			●
Avec centrale anti-fumée									●	●		●



Ferme-porte TS 4000



Ferme-porte TS 5000



Ferme-porte TS 83



Ferme-porte TS 93 / TS 99



Ferme-porte intégré ITS 96

TS 93	GSR	EMF / EMR	GSR EMF2	GSR EMR2	TS 99 FL	FLR	ITS 96	GSR	EMF	FL
●	●	●	●	●	●	●				
							●	●	●	●
●										
					●	●				●
	●		●	●	●	●		●		
		●	●	●	●	●			●	
		●		●		●				

Béquillages

Au gré de vos envies



Béquillage coupe-feu Design D-810

Les portes en acier et en acier inoxydable Hörmann sont livrées de série avec une poignée synthétique noire avec rosace ronde préparée pour cylindre profilé. En option, elles peuvent être dotées de l'un de nos béquillages exclusifs pour édifices publics en aluminium ou en acier inoxydable.

Béquillage coupe-feu Design D-810 / D-830

Avec roulement à billes spécial en acier inoxydable
Exécution en Design D-810, D-830 avec fonction antipanique
DIN EN179 et autres types de design

Béquillage coupe-feu D-110 adapté selon la norme EN 179

Avec palier lisse spécial en aluminium ou en acier inoxydable
Avec roulement à billes spécial en acier inoxydable

Béquillage coupe-feu D-190 (béquille XXL) adapté selon la norme DIN 18040

Avec palier lisse spécial en acier inoxydable

Béquillage coupe-feu D-210

Avec palier lisse spécial en aluminium ou en acier inoxydable

Béquillage coupe-feu D-310

Avec palier lisse spécial en aluminium ou en acier inoxydable
Avec roulement à billes spécial en acier inoxydable

Béquillage coupe-feu D-330 adapté selon la norme EN 179

Avec palier lisse spécial en aluminium ou en acier inoxydable
Avec roulement à billes spécial en acier inoxydable

Béquillage coupe-feu D-410 adapté selon la norme EN 179

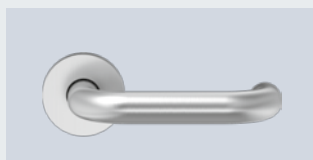
Avec palier lisse spécial en aluminium ou en acier inoxydable
Avec roulement à billes spécial en acier inoxydable

Béquillage coupe-feu D-490 (béquille XXL) adapté selon la norme DIN 18040

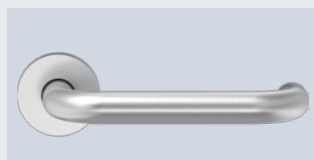
Avec roulement à billes spécial en acier inoxydable

Béquillage coupe-feu D-510 adapté selon la norme EN 179

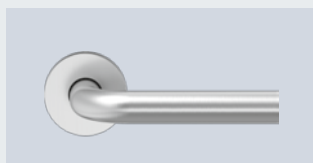
Avec palier lisse spécial en aluminium ou en acier inoxydable
Avec roulement à billes spécial en acier inoxydable



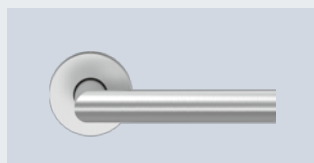
Béquillage coupe-feu D-110



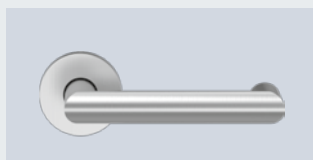
Béquillage coupe-feu D-190



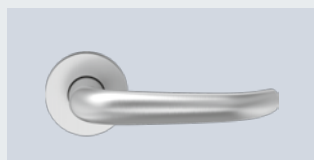
Béquillage coupe-feu D-210



Béquillage coupe-feu D-310



Béquillage coupe-feu D-330



Béquillage coupe-feu D-410



Béquillage coupe-feu D-490



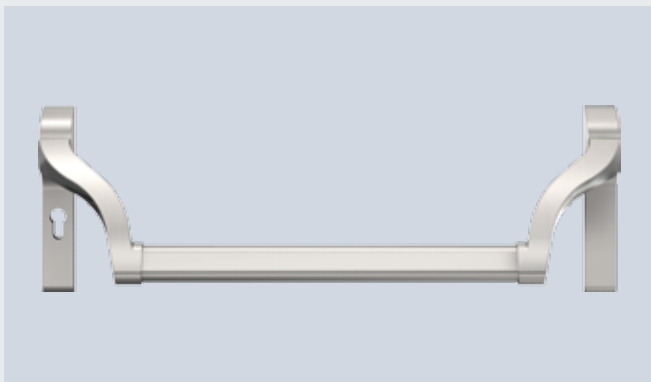
Béquillage coupe-feu D-510



Vous trouverez de plus amples informations et d'autres exécutions dans la brochure Ferrures de portes.

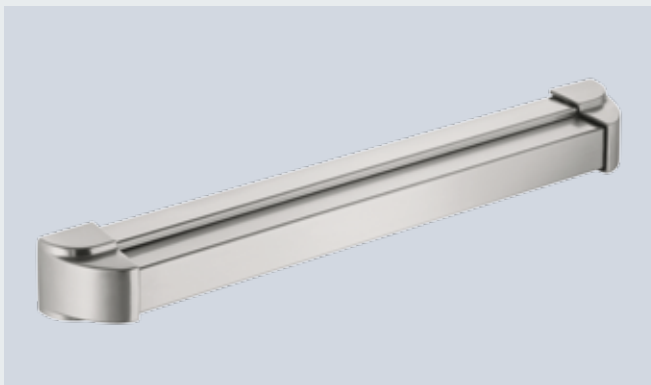
Fermetures antipanique / Butées de porte

Pour un équipement de porte complet



Barres Hörmann

- Bras de levier fortement coudé permettant l'utilisation de cylindres à fermeture électronique et un meilleur accès au cylindre
- Poignée tubulaire très solide
- Surfaces : acier inoxydable, aluminium F1 argent revêtu, revêtement noir / rouge (basé sur EPN 900 IV Alu)
- Contrôlées selon les normes EN 1125, EN 1634 et EN 1191



Barres de pression Hörmann

- Utilisables en tant que système de fermeture selon la norme EN 1125
- Surfaces : acier inoxydable, aluminium F1 revêtu
- Contrôle selon les normes EN 1125, EN 1634



Butée de porte BS 55



Butée de porte BS 44



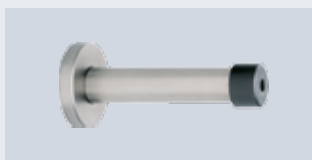
Butée de porte BS 45



Butée de porte BS 65



Butée de porte WS 46



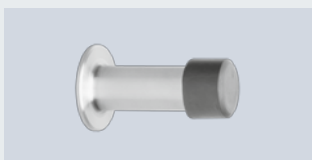
Butée de porte WS 96

Butée de porte au sol BS

Acier inoxydable

Butée de porte au mur WS

Acier inoxydable

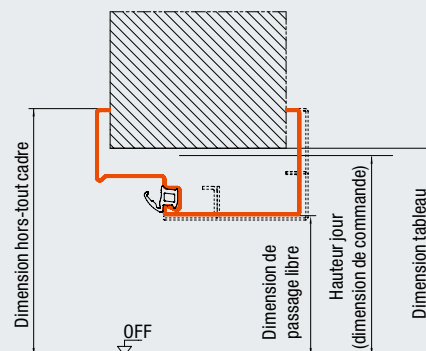
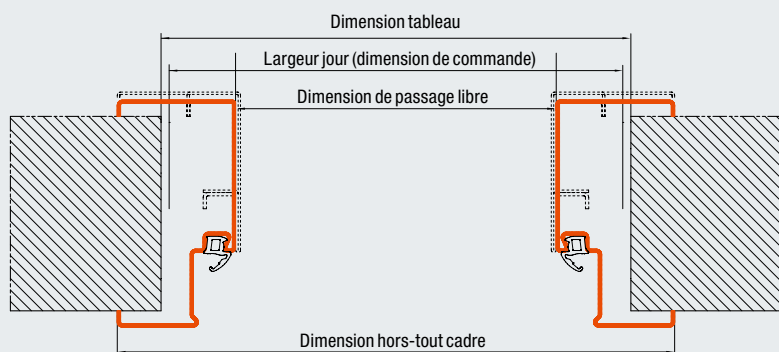


Butée de porte WS 76



Butée de porte WS 82

Dimensions de référence



Huisserie continue sur 3 côtés (portes)

Huisserie continue sur 4 côtés (porte)

Largeur jour

Hauteur jour

Largeur jour

Hauteur jour

Portes avec huisserie d'angle universelle / huisserie DryFix / huisserie d'angle avec huisserie complémentaire / huisserie enveloppante à 1 élément

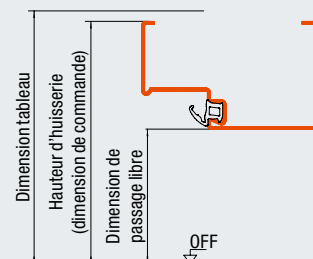
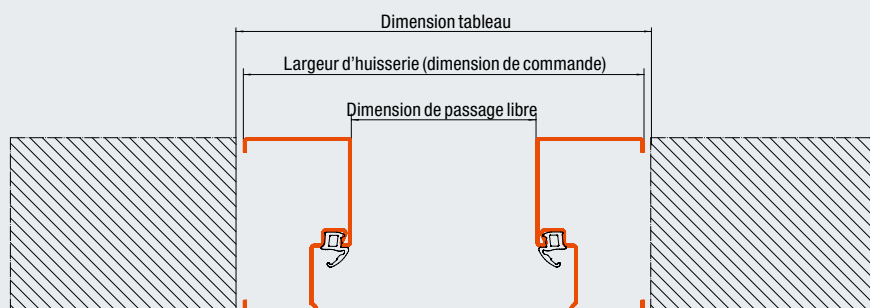
Dimension de passage libre	- 82	- 42	- 82	- 70
Dimension hors-tout cadre	+ 64	+ 31	+ 64	+ 76
Dimension tableau	+ 0 à 20	+ 0 à 15	+ 0 à 20	+ 0 à 15

Portes avec huisserie enveloppante à double tôle

Dimension de passage libre	- 90	- 46	- 88	- 76
Dimension hors-tout cadre	+ 64	+ 31	+ 64	+ 76
Dimension tableau	+ 0 à 20	+ 0 à 15	+ 0 à 20	+ 0 à 15

Portes et trappes avec huisserie enveloppante pour ossatures métalliques : dimension jour = dimension tableau

Toutes les dimensions sont en mm



Huisserie continue sur 3 côtés (portes)

Huisserie continue sur 4 côtés (portes)

Largeur d'huisserie

Hauteur d'huisserie

Largeur d'huisserie

Hauteur d'huisserie

Portes / Trappes avec huisserie tubulaire (pose dans la baie)

Dimension de passage libre	- 146	- 73	- 146	- 146
Dimension tableau	+ 10 à 20	+ 20	+ 10 à 20	+ 20

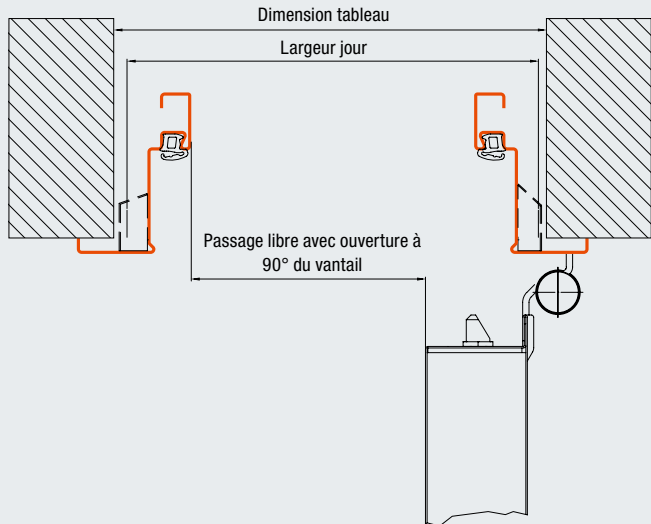
Toutes les dimensions sont en mm

Largeurs de passage libre

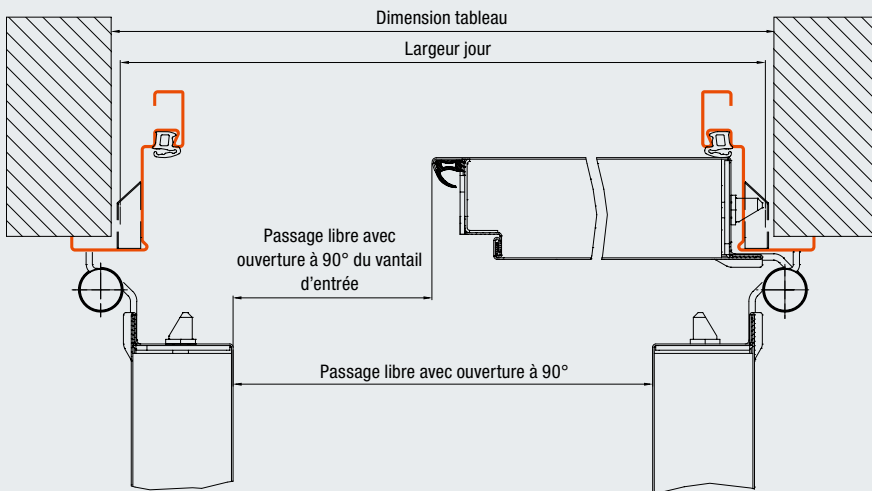
Largeurs de passage libre

Avec angle d'ouverture de 90° sans prise en compte des ferrures

Porte à 1 vantail



Porte à 2 vantaill



	Porte à 1 vantail	Porte à 2 vantaill	Porte à 2 vantaux, vantail d'entrée
Epaisseur du panneau de porte			
65 mm, feuillure épaisse	BRB – 103	BRB – 124	BRB – 109
65 mm, feuillure mince	BRB – 113	BRB – 144	BRB – 109
59 mm, exécution affleurante	BRB – 126	BRB – 170	BRB – 103
75 mm, feuillure épaisse	BRB – 105		

Toutes les dimensions sont en mm

Détails techniques

	H3 OD		H6 OD		H16 OD		
	1 vantail	2 vantaux	1 vantail	2 vantaux	1 vantail	2 vantaux	
Fonction principale							
Standard	T30/EI ₂ 30		T60		T90/EI ₂ 90		
Fonction additionnelle standard							
Isolation thermique U ₀ = W/(m ² ·K)	1,5	1,5	Sur demande	Sur demande	1,5	1,6	
Fonctions additionnelles avec équipement adapté							
Anti-fumée	●	●	●	●	●	●	
Insonorisant (dB)	32-43	32-43	32-33	36-39	35-42	35-42	
Sécurité anti-effraction (CR 2)	●	●	●	●	●	●	
Sécurité anti-effraction (CR 3)	●	●			●		
Sécurité anti-effraction (CR 4)	●*				●*		
Panneau de porte							
Épaisseur de panneau	65/59	65/59	65		65	65	
Épaisseur de tôle	1,0/1,5	1,0/1,5	1,0/1,5	1,0	1,0/1,5	1,0	
Format de la feuillure							
Feuillure mince	●	●	●	●	●	●	
Feuillure épaisse	●	●	●	●	●	●	
Affleurant	●	●					
Variantes d'hubriserie							
Huisserie d'angle	●		●		●		
Huisserie complémentaire	●		●		●		
Huisserie d'angle universelle	●		●		●		
VarioFix Fire							
Huisserie DryFix	●				●		
Huisserie enveloppante (à double tôle)	●		●		●		
Huisserie enveloppante	●		●		●		
Huisserie tubulaire, pose dans la baie	●		●		●		
Homologation pour pose sur							
Maçonnerie	●	●	●	●	●	●	
Béton	●	●	●	●	●	●	
Béton cellulaire, blocs ou parpaings	●	●	●	●	●	●	
Plaques renforcées en béton cellulaire, horizontales ou verticales	●	●	●	●	●	●	
Cloisons sèches en placo-plâtre	●	●	●	●	●	●	
Dimension jour							
Largeur	500	1375	500	1375	500	1375	
	-	-	-	-	-	-	
	1500	3000	1250	2500	1500	2500	
Hauteur	500	1750	1750	1750	500	1750	
	-	-	-	-	-	-	
	2500	2500	2500	2500	2500	2500	
Bloc-porte avec imposte fixe							
Hauteur jour maximale du bloc-porte	3500	3500	3500	3000			
Hauteur maximale du vantail de porte	2500	2500	1250	2500			

D65 OD		H3 G	H3 VM	H16 G		HS 75	H16 S
1 vantail	2 vantaux	1 vantail	2 vantaux	1 vantail	2 vantaux	1 vantail	1 vantail
		T30	T30	T90		dB	dB
1,5	1,5	2,0	1,6	1,8		2,1	2,1
● 32-42 ● ● ●	● 32-43 ● ●	●	●	●		● 50-61 ●	● 50-61 ●
65 / 59 1,0 / 1,5		65 1,5	65 1,5	65 1,5	78 1,5	75 1,0	75 1,0
	● ● ●	●	● ●	●	●	●	●
	● ● ● ● ● ● ●	● ●	● ● ● ● ● ●	● ● ● ● ● ●		● ● ● ● ● ●	● ● ● ● ● ●
● ● ● ● ●	● ● ● ● ●	● ● ● ● ●	● ● ● ● ●	● ● ● ● ●	● ● ● ●	● ●	● ●
500 - 1500	1375 - 3000	875 - 1500	1375 - 3000	875 - 1500	1500 - 3000	625 - 1250	625 - 1250
500 - 2500	1750 - 2500	2500 - 3250	1750 - 3500	2500 - 3250	2000 - 3250	1750 - 2250	1750 - 2250
3500 2500	3500 2500						

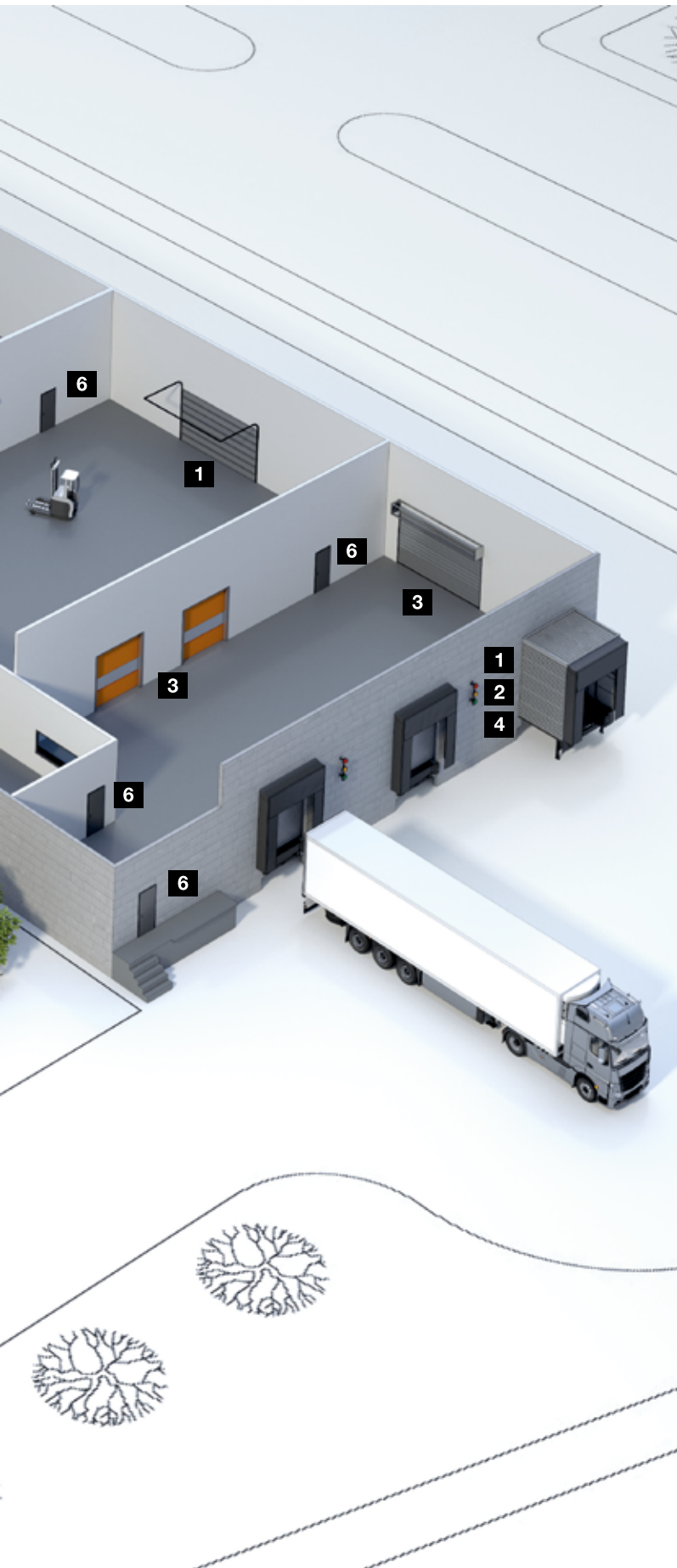
Gamme de produits Hörmann

Un fabricant unique pour tous vos projets de construction



**Service rapide pour la révision,
la maintenance et la réparation**

Grâce à notre vaste réseau, vous trouverez toujours un service après-vente proche de vous et assurant une intervention rapide et efficace.



Portes sectionnelles



**Rideaux à lames
et grilles à enroulement**



Portes rapides



Equipements de quai



**Portes coulissantes
en acier et acier inoxydable***



**Portes spéciales en acier
et acier inoxydable**



**Huisseries en acier avec portes
de fonction en bois Schörghuber**



**Portes spéciales
à châssis tubulaire**



Portes coulissantes motorisées



Châssis vitrés



Portes de garage collectif



Bornes et blocages du passage



**Systèmes de barrières
et de caisses**

* Sous réserve de disponibilité des certifications selon réglementations nationales spécifiques.

Hörmann : l'assurance de la qualité



Hörmann KG Amshausen, Allemagne



Hörmann KG Antriebstechnik, Allemagne



Hörmann KG Brandis, Allemagne



Hörmann KG Brockhagen, Allemagne



Hörmann KG Dissen, Allemagne



Hörmann KG Eckelhausen, Allemagne



Hörmann KG Freisen, Allemagne



Hörmann KG Ichtshausen, Allemagne



Hörmann KG Werne, Allemagne



Hörmann Alkmaar B.V., Pays-Bas



Hörmann Legnica Sp. z o.o., Pologne



Hörmann Beijing, Chine



Hörmann Tianjin, Chine



Hörmann LLC, Montgomery IL, USA



Hörmann Flexon LLC, Burgettstown PA, USA



Shakti Hörmann Pvt. Ltd., Inde

En tant que seul fabricant complet sur le marché international, le groupe Hörmann propose une large gamme d'éléments de construction, provenant d'une seule source. Ils sont fabriqués dans des usines spécialisées suivant les procédés de fabrication à la pointe de la technique. Grâce au réseau européen de vente et de service, orienté vers le client et la présence sur le marché aux Etats-Unis et en Asie, Hörmann se positionne comme votre partenaire international performant pour tous les éléments de construction. Hörmann, l'assurance de la qualité.

PORTES DE GARAGE
MOTORISATIONS
PORTES INDUSTRIELLES
EQUIPEMENTS DE QUAI
BLOCS-PORTES
HUISSERIES

HÖRMANN